

# Gastein

# Bike Guide

2026

 DORF  
GASTEIN

HOF  
GASTEIN  
*Alpine Spa*

BAD  
GASTEIN  


# Inhalt / Content

|  |         |
|--|---------|
| Vorwort / <i>Intro</i>   | 3       |
| Zeichenerklärung und Klassifizierung<br><i>Mark explanation and classification</i> | 4 - 5   |
| Talübersicht / <i>Valley overview</i>  | 6 - 7   |
| Biketouren / <i>Bike Tours</i>   | 8 - 57  |
| Dorfgastein  | 10 - 27 |
| Bad Hofgastein   | 28 - 39 |
| Bad Gastein  | 40 - 55 |
| Ciclovía Alpe Adria Radweg   | 56 - 57 |
| Geführte Touren / <i>Guided tours</i>  | 58 - 63 |
| Bike-Transport / <i>Bike transport</i>   | 64      |
| Bike-Transfer / <i>Bike transfer</i>   | 65      |
| Bike & Rad Unterkünfte<br><i>Bike &amp; cycle accomodations</i>                    | 66      |
| Bikeschule / <i>Bike school</i>  | 67      |
| Bike-Verleih und Bike-Shops<br><i>Bike rental and bike shops</i>                   | 68 - 72 |
| E-Ladestationen<br><i>E-charging stations</i>                                      | 74 - 75 |
| Fahrtechnik Tipps<br><i>Mountain biking technique tips</i>                         | 76 - 77 |
| Verhaltensregeln für Biker<br><i>Rules of conduct for bikers</i>                   | 78 - 79 |

# Biken in Gastein

## *Biking in Gastein*

**Bei einem Bike-Urlaub in Gastein gleicht kein Tag dem anderen. Denn das Tourenangebot ist genauso abwechslungsreich wie die gigantische Naturkulisse in dem berühmten Tal.**

Wonach steht Ihnen der Sinn? Nach einer genussvollen Einrolltour entlang der Gasteiner Ache oder nach flowigen Trails mit Blick auf die Dreitausender des Nationalparks Hohe Tauern? Nach einer Almrunde mit der ganzen Familie samt köstlicher Jause oder nach einer knackigen Herausforderung mit knapp 1.900 Höhenmetern im Anstieg? Worauf immer Sie auch Lust haben: Die drei Gasteiner Orte bieten die besten Voraussetzungen für das perfekte Bike-Erlebnis. Die Bandbreite des Tourenangebots ist ebenso vielfältig wie die Landschaft mit ihren bewaldeten Tälern, frischen Gebirgsbächen, blumenreichen Almwiesen und schroffen Gipfeln. Geführte Touren, bikerfreundliche Unterkünfte, E-Bike-Ladestationen und eine Bikeschule runden das Angebot für einen unvergesslichen Radurlaub ab.

***No two days are the same on a biking holiday in Gastein. Because the range of tours on offer is just as varied as the gigantic natural backdrop in the famous valley.***

*What do you fancy? After an enjoyable roll-in tour along the Gasteiner Ache or flowing trails with views of the three thousand metre peaks of the Hohe Tauern National Park? After a tour of the Alpine pastures with the whole family and a delicious snack or a tough challenge with almost 1,900 metres of ascent? Whatever you prefer: The three Gastein villages offer the best conditions for the perfect biking experience. The range of tours on offer is just as varied as the landscape with its wooded valleys, fresh mountain streams, flower-filled alpine meadows and rugged peaks. Guided tours, bike-friendly accommodation, e-bike charging stations and a bike school round off the offer for an unforgettable cycling holiday.*

# Zeichenerklärung

## Explanation of symbols

### LEGENDE/KEY

-  Wanderweg/Hiking trail
-  Bikeweg/Bike trail
-  Alpe Adria Radweg
-  Kabinenbahn/Cabin lift
-  Berghütte/Mountain hut
-  Tourist information
-  Bahnhof/train station
-  Parkplatz gebührenfrei/  
free parking
-  Bushaltestelle/Bus stop
-  Gipfel/Peak
-  Bike-Reparatur/Bike repair
-  Gravel Bike

### ZEICHENERKLÄRUNG/ EXPLANATION OF SYMBOLS

-  Schwierigkeitsgrad/  
Difficulty
-  Streckenlänge/  
Route length
-  Dauer/  
Duration
-  Kumulierte Höhenmeter/  
Cumulative altitude
-  Seehöhe Start/  
Sea level start
-  Seehöhe höchster Punkt/  
Altitude highest point



## Approved Bike Area - Tour

Gastein wurde mit dem Qualitätssiegel für Mountainbike Regionen ausgezeichnet - als Approved Bike Area für Tour. Sie erwartet zum Beispiel:

- Ein breites Tourenangebot in verschiedenen Schwierigkeitsstufen
- Geprüfte bikefreundliche Unterkünfte
- Ausgezeichnete Beratungskompetenz rund ums Mountainbiken

*Gastein has been awarded the quality seal for mountain bike regions - as Approved Bike Area for Tour. You can expect for example:*

- A wide range of tours at various levels of difficulty
- Certified bike-friendly accommodations
- Excellent consulting competence around mountain biking

# Klassifizierung nach Kondition und Fahrtechnik

## *Classification according to condition and riding technique*

Bei Erfüllung eines der beiden Kriterien (Länge oder kumulierter Anstieg), wird die Strecke der jeweiligen Klassifizierung blau, rot oder schwarz zugeordnet.

*If one of the two criteria (length or cumulative ascent) is met, the route is assigned to the respective classification blue, red or black.*



### **Blaue Touren** *Blue tours*

Länge: < 30 Kilometer  
*Length: < 30 kilometers*

Kumulierter Anstieg: < 600 Höhenmeter  
*Cumulated ascent: < 600 vertical meters*



### **Leichte Singletrails** *Easy single trails*

S1 - S2



### **Rote Touren** *Red tours*

Länge: < 30 - 60 Kilometer  
*Length: < 30 - 60 kilometers*

Kumulierter Anstieg: < 600 - 1400 Höhenmeter  
*Cumulated ascent: < 600 - 1400 vertical meters*



### **Mittelschwere Singletrails** *Medium difficulty single trails*

S2 - S3



### **Schwarze Touren** *Black tours*

Länge: < 60 Kilometer  
*Length: < 60 kilometers*

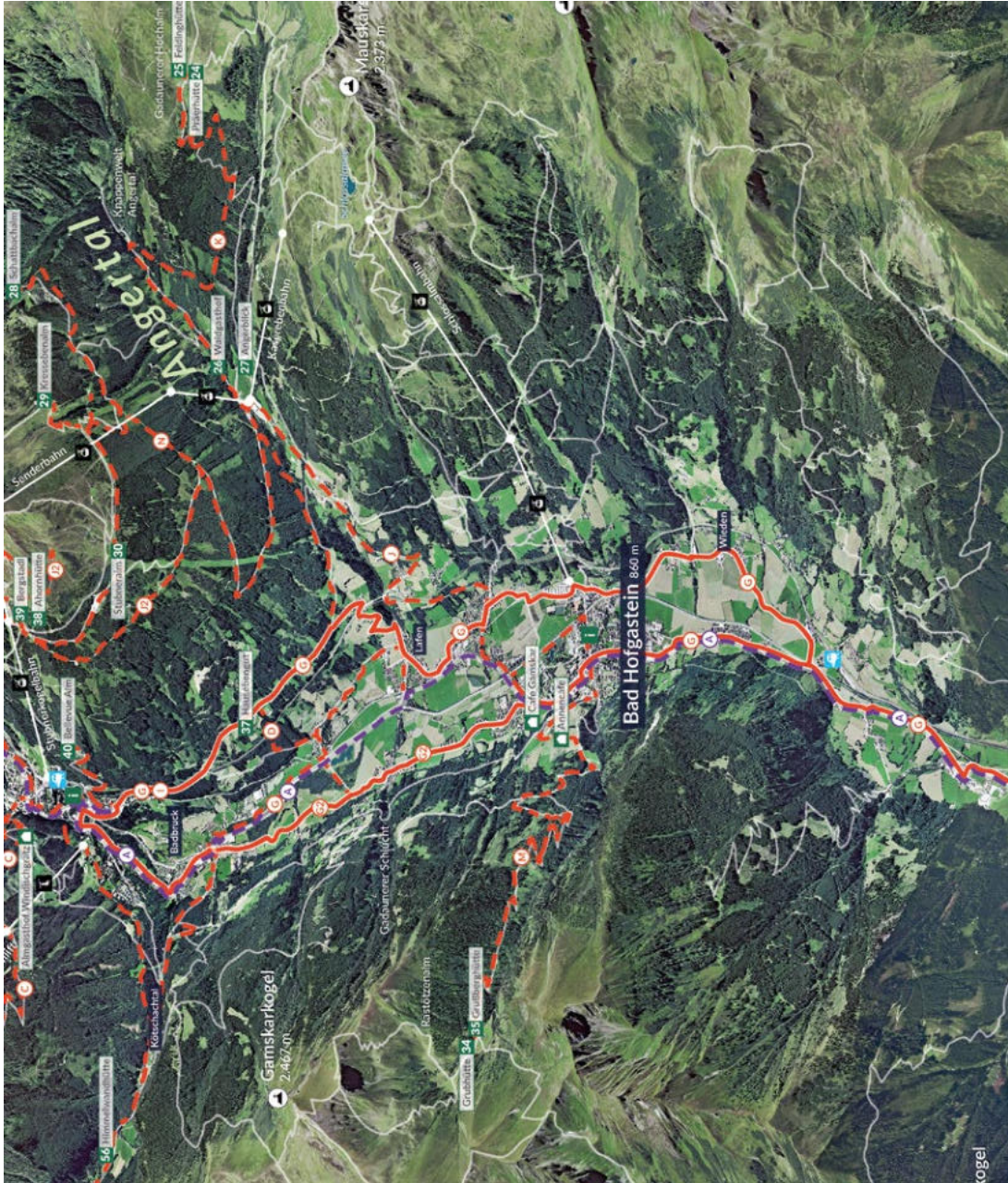
Kumulierter Anstieg: < 1400 Höhenmeter  
*Cumulated ascent: < 1400 vertical meters*



### **Schwierige Singletrails** *Difficult single trails*

S3 +

# Talübersicht *Valley overview*





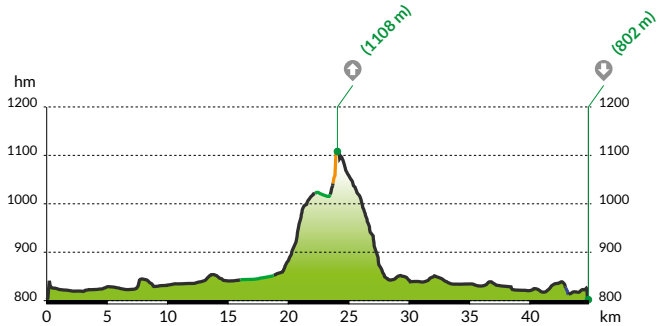


**Tour aufs Smartphone**  
<https://maps.gastein.com>

**Beste Jahreszeit**

- MAI
- JUN
- JUL
- AUG
- SEP
- OKT
- bis 15. NOV

■ geeignet  
■ witterungsabhängig



■ Asphalt: 90%  
 ■ Schotter/Fahrweg: 1%  
 ■ Weg: 9%  
 ■ Pfad/Steig: 1%

# Gasteinertal Runde

Hauptstartort: Dorfgastein / Klammstein  
Kann von allen Orten gestartet werden

Ideale Rundtour, um das Gasteinertal und seine Orte kennenzulernen. Besonders für Familien und Genussbiker geeignet!

## Tourbeschreibung



Der Gasteiner Radweg ist ein Rundkurs, der durch das gesamte Gasteinertal führt und zu den beliebtesten Einkehrmöglichkeiten und Sehenswürdigkeiten Gasteins leitet. Ein Einstieg ist in allen Orten möglich. Darüber hinaus ist der Radweg Hauptzubringer zu allen Mountainbikerouten im Gasteinertal.

## Interessantes und Wissenswertes

Der Gasteiner Radweg ist Teil des Ciclovía Alpe Adria Radweges, der von Salzburg bis an die nördliche Adria nach Grado führt. Dieser gilt als einer der beliebtesten Radwege Europas und wurde bereits mehrfach ausgezeichnet.

## Tour description

The Gasteiner Radweg is a circular route that leads through the entire Gastein Valley and guides you to Gastein's most popular restaurants and sights. It is possible to start in any of the villages. In addition, the cycle path is the main access route to all mountain bike routes in the Gastein Valley.

## Interesting facts and things to know

The Gasteiner Radweg is part of the Ciclovía Alpe Adria Radweg that leads from Salzburg to Grado at the northern Adriatic Sea. This is considered one of the most popular cycle paths in Europe and has already received several awards.




## Kurzinfo

 mittel/medium

  
 576 m

 54,41 km

 802 m

 3:00:00h

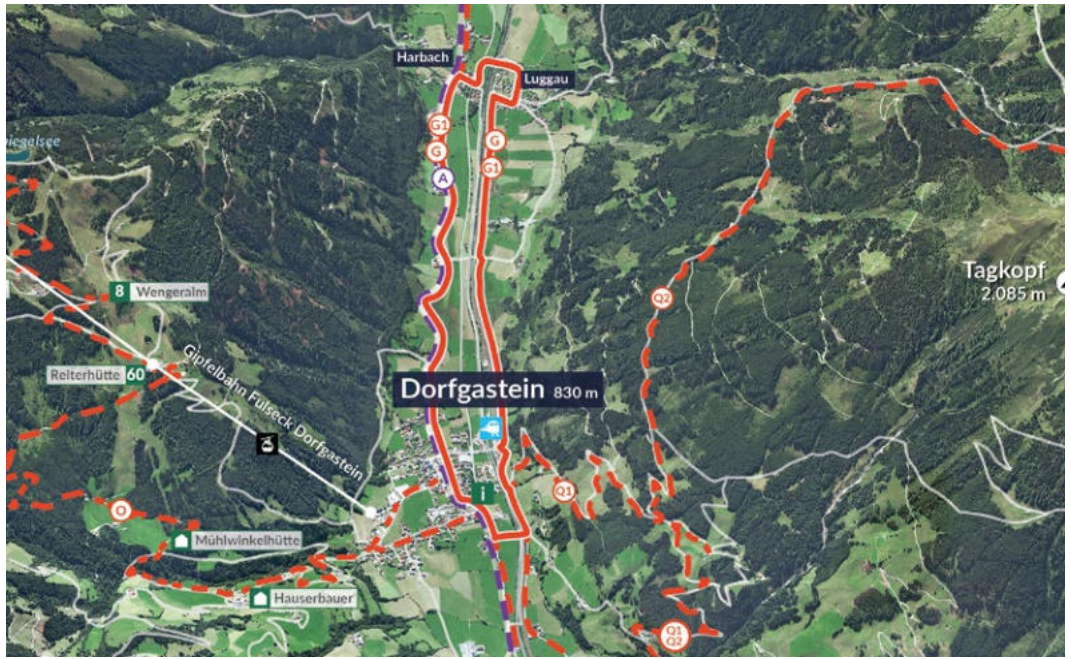
 1.122 m

Kondition/condition:

Technik/technique:

Panorama/panorama:

Kultur/culture:



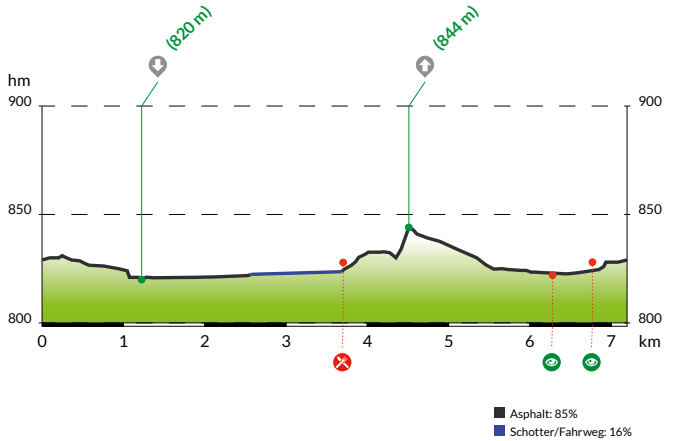
### Tour aufs Smartphone

<https://maps.gastein.com>

### Beste Jahreszeit

- MAI
- JUN
- JUL
- AUG
- SEP
- OKT
- bis 15. NOV

- 
 geeignet
- 
 witterungsabhängig



# Familien Radrunde Dorfgastein



Hauptstartort: Wander- und Bike Startplatz  
Gemeindepark Dorfgastein

Die Strecke ist ideal für Familien mit kleineren Kindern, da kaum eine Steigung zu verzeichnen ist.

## Tourbeschreibung



Die Familien Radrunde erstreckt sich über einen Teil der Gasteinertal Runde.

Ausgehend vom Gemeindepark in Dorfgastein (Wander- und Bike Startplatz) führt die Route entlang der Dorfstraße bis zum Tourismusverband. Dort geht es kurz auf den Geh- und Radweg, bevor man nach rund 100 m links über die Bundesstraße (Radfahrübergang) und die Unterbergerbrücke fährt. Von dort aus geht es links weiter immer geradeaus, vorbei an den Tennisplätzen und weiter in den Ortsteil Luggau. Nach der Eisenbahn- und Straßenunterführung gelangt man auf die „Alte Straße“ und folgt ihr bergab Richtung Dorfgastein.

Entlang der Strecke gibt es viel zu entdecken: Ein Biotop lädt Kinder zum Erkunden von Kaulquappen und Fröschen ein, und das Kneippbecken bietet eine erfrischende Pause für die ganze Familie. Die Runde endet schließlich wieder im Gemeindepark.

## Tour description

*The Family Cycling Tour covers part of the Gasteinertal Circuit.*

*Starting from the municipal park in Dorfgastein, the route follows the village road to the tourism office, then briefly joins the bike path. After about 100 meters, it crosses the main road and the Unterberger Bridge, continuing past the tennis courts into Luggau. Passing under the railway and road, it reaches the „Alte Straße,“ which leads downhill back to Dorfgastein.*

*Along the way, a biotope invites children to explore tadpoles and frogs, while the Kneipp pool offers a refreshing break. The loop ends back at the municipal park.*

## Kurzinfo



sehr leicht/  
very easy



7,2 km



1:00:00h



50 m



827 m



844 m

Kondition/condition:



Technik/technique:



Panorama/panorama:



Kultur/culture:





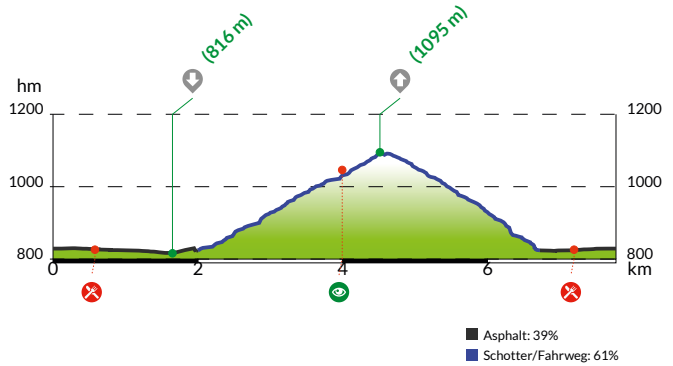
### Tour aufs Smartphone

<https://maps.gastein.com>

### Beste Jahreszeit

- MAI
- JUN
- JUL
- AUG
- SEP
- OKT
- bis 15. NOV

- 
 geeignet
- 
 witterungsabhängig



# Strohlehenalm- Dorferberg Runde

Hauptstartort: Wander- und Bike Startplatz  
Gemeindepark Dorfgastein



Die perfekte Runde für die kleine Tour zum Einstieg.

## Tourbeschreibung Q1

Ausgehend vom Gemeindepark in Dorfgastein (Wander- und Bike Startplatz) führt die Route entlang der Dorfstraße bis zum Tourismusverband. Dort geht es kurz auf den Geh- und Radweg, bevor man nach rund 100 m links über die Bundesstraße (Radfahrübergang) und die Unterbergerbrücke fährt. Anschließend geht es rechts weiter entlang der Straße bis links der Güterweg Richtung Strohlehenalm abzweigt. Die Forststraße schlängelt sich nun durch den Wald bergauf und spendet an heißen Sommertagen wohlthuenden Schatten. Besonders beeindruckend ist der einzigartige Blick auf das Dorf. Bei der Abzweigung zur Strohlehenalm (nicht bewirtschaftet) nimmt man den Forstweg links bergab Richtung Dorfgastein. Über den Dorferberg gelangt man zurück zum Ausgangspunkt.

## Interessantes und Wissenswertes

Die Abfahrt vom Dorferberg bietet einen phantastischen Ausblick auf Dorfgastein und seine östliche Talseite mit dem Dorfer Hausberg, dem Schuhflicker, und dem Erlebnisberg Fulseck. Am Ende der Tour empfiehlt sich eine gemütliche Einkehr in eines der zahlreichen Restaurants entlang der Dorfstraße im Ortszentrum.

## Tour description

*Starting from the municipal park in Dorfgastein (hiking and biking starting point), the route follows the village road to the tourism office. It then briefly joins the bike path before turning left after about 100 meters to cross the main road (bike crossing) and the Unterberger Bridge. After that, the route continues right along the road until the access road to Strohlehenalm branches off to the left. The forest road now winds uphill through the forest and provides pleasant shade on hot summer days. The unique view of the village is particularly impressive. At the turnoff to the Strohlehenalm (not managed), take the road to the left downhill towards Dorfgastein. Via the Dorferberg you return to the starting point.*

## Interesting facts and things to know

*The descent from the Dorferberg offers a fantastic view of Dorfgastein and its eastern side of the valley with the local mountain, the Schuhflicker, and the Erlebnisberg Fulseck. At the end of the tour, we recommend a leisurely stop in one of the numerous restaurants along the Dorfstraße in the centre of the village.*

## Kurzinfo

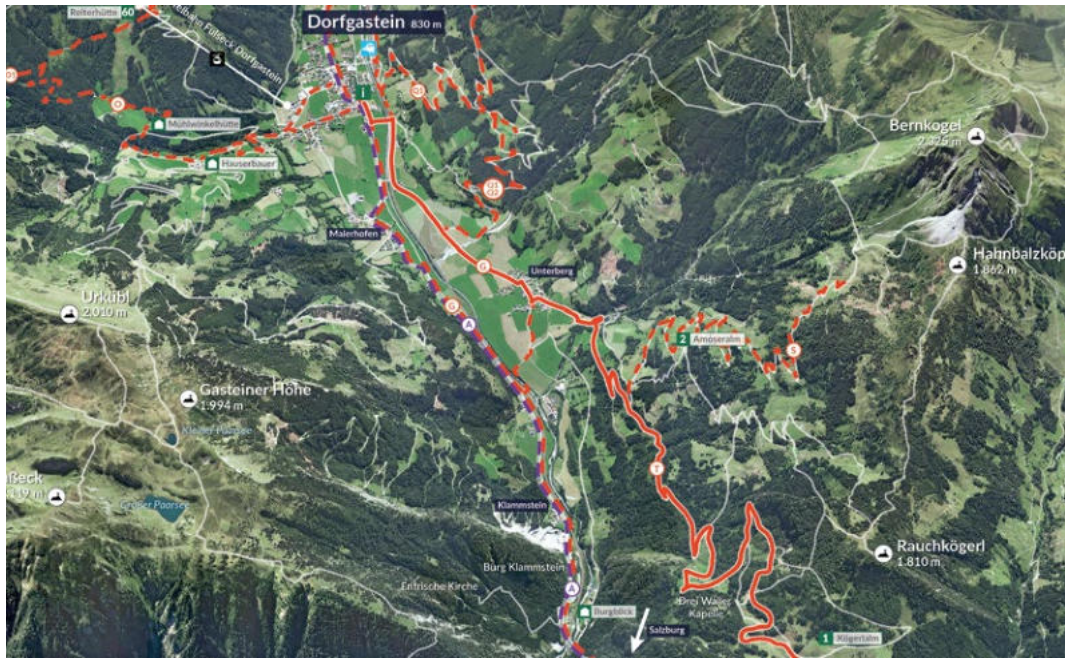
|             |         |
|-------------|---------|
| leicht/easy | 280 m   |
| 8,11 km     | 827 m   |
| 1:30:00h    | 1.099 m |

Kondition/condition:

Technik/technique:

Panorama/panorama:

Kultur/culture:



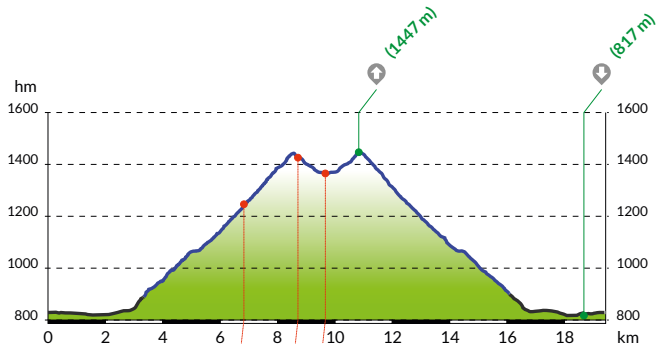
### Tour aufs Smartphone

<https://maps.gastein.com>

### Beste Jahreszeit

- MAI
- JUN
- JUL
- AUG
- SEP
- OKT
- bis 15. NOV

- 
 geeignet
- 
 witterungsabhängig



■ Asphalt: 34%  
■ Schotter/Fahrtweg: 66%

### Kögerlalm



# Kögerlalm

Hauptstartort: Wander- und Bike Startplatz  
Gemeindepark Dorfgastein

Eine Tour mit einem grandiosen Weitblick über weite Teile des Salzachtales und dem Hochkönigmassiv.

## Tourbeschreibung



Die Tour startet am Wander- und Bike Startplatz im Gemeindepark Dorfgastein. Von dort aus folgt man der Dorfstraße bis zum Tourismusverband. Nach einem kurzen Stück auf dem Geh- und Radweg geht es links über die Bundesstraße und die Unterbergerbrücke. Anschließend geht es rechts weiter in den Ortsteil Unterberg. Ab dem Wanderstartplatz in Unterberg folgt man der Beschilderung entlang der Forststraße bergauf.

Nach der Abzweigung zur Amoseralm hält man sich rechts und passiert die Huberalm. Eine letzte Kehre führt zum höchsten Punkt der Tour – der „Drei Waller Kapelle“. Ein Stopp lohnt sich, um die besondere Atmosphäre dieses Kraftplatzes zu genießen. Anschließend geht es bergab zur Kögerlalm.

## Interessantes und Wissenswertes

Das Gasteinertal war in der Frühzeit schwer zugänglich. Der Sattel auf dem die „Drei Waller Kapelle“ steht war in früheren Zeiten ein relativ einfacher Weg um das Gasteinertal zu erreichen. Kurz nach dem Übergang befindet sich die Kögerlalm, die durch ihre besondere Lage einzigartige Ausblicke in das Salzachtal und auf das Hochkönigmassiv zu bieten hat. Die Alm hat während der Sommermonate täglich geöffnet und bietet kulinarische Köstlichkeiten aus eigener Erzeugung.

## Tour description

*The tour starts at the hiking and biking starting point in the Dorfgastein community park. From there, follow the Dorfstraße to the tourist office. After a short stretch on the footpath and cycle path, turn left across the main road and the Unterberger bridge. The route then continues to the right into the Unterberg district. From the hiking starting point in Unterberg, follow the signs along the forest road uphill.*


*After the turn-off to the Amoseralm, keep right and pass the Huberalm. A final hairpin bend leads to the highest point of the tour - the 'Drei Waller Kapelle'. It's worth stopping to savour the special atmosphere of this place of power. The route then descends to the Kögerlalm.*

## Interesting facts and things to know

*The Gastein Valley was difficult to access in early times. The saddle on which the „Drei Waller Kapelle“ stands was a relatively easy way to reach the Gastein Valley in earlier times. Shortly after the crossing, you will find the Kögerlalm, which offers unique views of the Salzach valley and the Hochkönig massif due to its special location. The alp is open daily during the summer months and offers culinary delicacies from its own production.*



## Kurzinfo

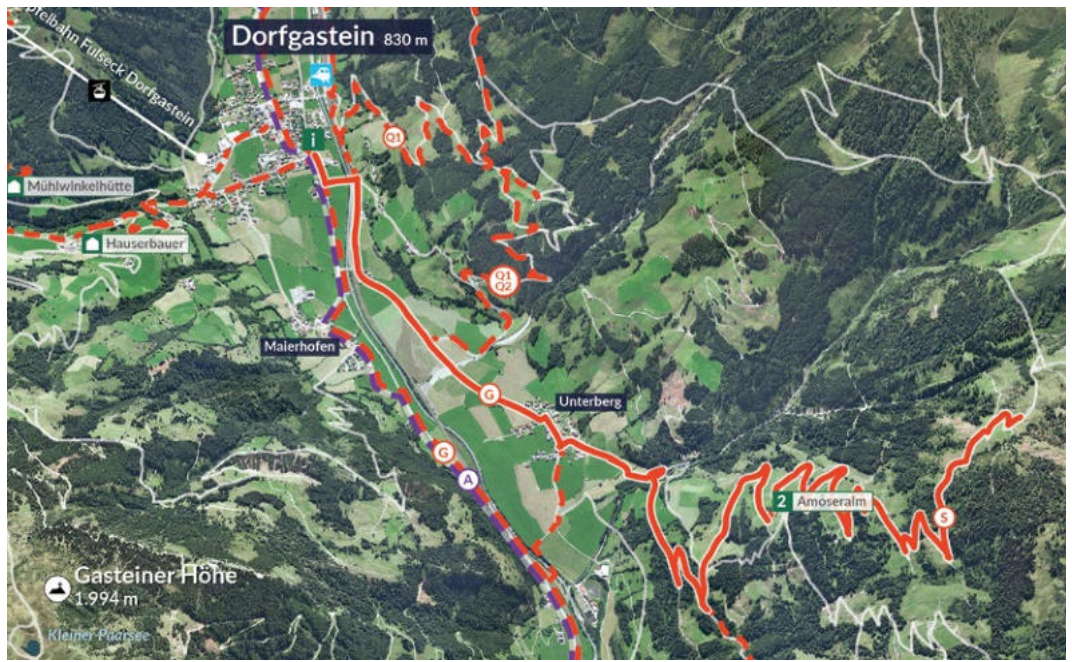
|   |   |
|---|---|
|  mittel/medium |  757 m   |
|  19,57 km      |  827 m   |
|  2:00:00h      |  1.447 m |

Kondition/condition:

Technik/technique:

Panorama/panorama:

Kultur/culture:



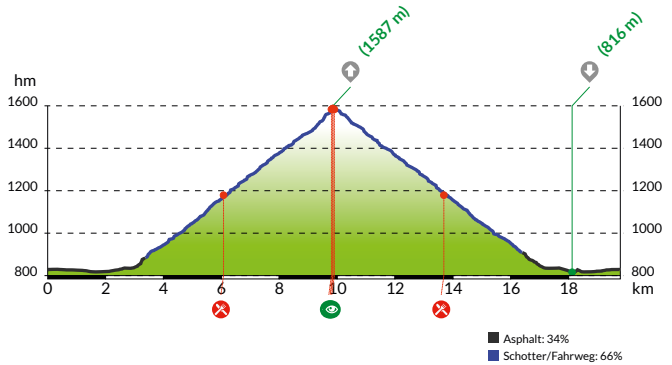
### Tour aufs Smartphone

<https://maps.gastein.com>

### Beste Jahreszeit

- MAI
- JUN
- JUL
- AUG
- SEP
- OKT
- bis 15. NOV

- 
 geeignet
- 
 witterungsabhängig



### Amoseralm



# Amoser Hochalm

Hauptstartort: Wander- und Bike Startplatz  
Gemeindepark Dorfgastein



Eine anspruchsvolle Mountainbiketour, die vor allem mit der schönen Aussicht ins Gasteinertal beeindruckt.

## Tourbeschreibung



Die Tour auf die Amoser Hochalm führt in ein sehr schönes Almgebiet oberhalb von Unterberg, einem nördlichen Ortsteil von Dorfgastein. Die Tour beginnt im Gemeindepark Dorfgastein. Man folgt der Beschilderung nach Unterberg. Beim Amosergut beginnt die Steigung, kurz darauf endet der Asphalt. Schon bald ergeben sich schöne Ausblicke über das Gasteinertal. Bei der Amoseralm (bewirtschaftet) auf etwa 1.200 m findet sich ein Rastplatz. Geübte Biker fahren die Forststraße weiter, die nach und nach an Schwierigkeit zunimmt. Am Ziel angekommen wird man belohnt für die Mühen des Aufstiegs. Die Amoser Hochalm (nicht bewirtschaftet) liegt am Fuße des Bernkogels, der mit seinen steilen Felsflanken als besonders markanter Punkt in der Landschaft gilt.

## Interessantes und Wissenswertes

Die Strecke ist sehr sonnenexponiert und man sollte nicht unbedingt die Mittagszeit für diese Tour wählen. Zur Stärkung entlang der Strecke lädt die Amoseralm herzlich ein. Die beliebte Alm bietet Brot, Speck, Käse und erfrischende Getränke aus eigener Erzeugung. Auch so manches Schmankerl, wie beispielsweise der Schweinsbraten aus dem Holzkohleofen, wartet auf den hungrigen Radler.

## Tour description

*The tour to the Amoser Hochalm leads into a very beautiful alpine pasture area above Unterberg, a northern district of Dorfgastein. The tour begins in the Dorfgastein community park. Follow the signs to Unterberg. The ascent begins at the Amosergut, but the asphalt ends shortly afterwards. Soon there are beautiful views over the Gastein Valley. At the Amoseralm (managed) at about 1,200 m you will find a rest area. Experienced bikers continue along the forest road, which gradually becomes more difficult. Once you reach your destination, you will be rewarded for the effort of the ascent. The Amoser Hochalm (not managed) is located at the foot of the Bernkogel, which with its steep rocky flanks is a particularly striking point in the landscape.*

## Interesting facts and things to know

*The route is very sun-exposed and you should not necessarily choose lunchtime for this tour. The Amoseralm invites you to stop for refreshments along the way. The popular alp offers bread, bacon, cheese and refreshing drinks from its own production. Many a delicacy, such as roast pork from the charcoal oven, awaits the hungry cyclist.*

## Kurzinfo



mittel/medium



807 m



19,91 km



827 m



2:30:00h



1.587 m

Kondition/condition:



Technik/technique:



Panorama/panorama:



Kultur/culture:





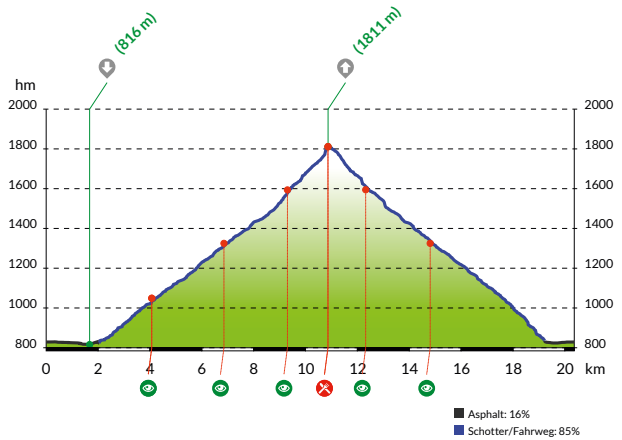
### Tour aufs Smartphone

<https://maps.gastein.com>

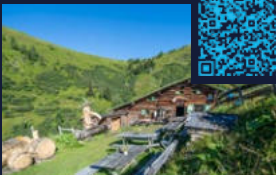
### Beste Jahreszeit

- MAI
- JUN
- JUL
- AUG
- SEP
- OKT
- bis 15. NOV

- 
 geeignet
- 
 witterungsabhängig



### Präau Hochalm



# Präualm-Runde



Hauptstartort: Wander- und Bike Startplatz  
Gemeindepark Dorfgastein

Konditionell herausfordernde Mountainbiketour mit 1013 Höhenmetern zur höchstgelegenen Alm in Dorfgastein.

## Tourbeschreibung



Man fährt von Dorfgastein aus erst Richtung Unterberg und biegt dann beim Holzlagerplatz, links bergwärts Richtung Strohlehenalm bzw. Präau Alm ab. Nach wenigen Serpentinaugen erreicht man die Abzweigung Präau Alm/Strohlehenalm. Will man nun auf die Präau Alm, so fährt man geradeaus weiter durch den Dorfer Wald. Bei steter Steigung windet sich diese Straße nun um den Tagkogel und man gelangt zum Jägerhäusl. Hier teilt sich die Straße und man nimmt den steileren Weg rechts hinauf. Die letzten 200 Höhenmeter sind noch einmal eine echte Herausforderung auch für konditionell gute Biker. Die herrlich gelegene Präau Alm lässt aber schnell wieder alle Strapazen vergessen.

## Interessantes und Wissenswertes

Die Präau Alm ist die höchstgelegene Alm in Dorfgastein auf 1.808 m Seehöhe. Mit Freude und Begeisterung zur Natur und zu den Tieren bewirtschaften die Gastgeber die Hochalm den ganzen Sommer über. Die Erzeugung von biologischen Milchprodukten, wie Almkäse und Butter, sowie die Verarbeitung von natürlichen Kräutern und Früchten zu Säften, Marmeladen, Salben u.v.m. ist eine Herzensangelegenheit von Monika und Sepp Rieser.

## Tour description

From Dorfgastein, first drive in the direction of Unterberg and then turn left uphill at the wood storage area in the direction of Strohlehenalm or Präau Alm. After a few serpentinaugen you reach the junction Präau Alm/Strohlehenalm. If you want to reach the Präau Alm, continue straight ahead through the Dorfer Wald. The road winds steadily uphill around the Tagkogel and leads to the Jägerhäusl. Here the road splits and you take the steeper path up to the right. The last 200 metres in altitude are a real challenge, even for bikers with good physical condition. But the beautifully situated Präau Alm soon makes you forget all your exertions.

## Interesting facts and things to know

The Präau Alm is the highest alpine pasture in Dorfgastein at 1,808 m above sea level. With joy and enthusiasm for nature and the animals, the hosts manage the high alp all summer long. The production of organic dairy products, such as alpine cheese and butter, as well as the processing of natural herbs and fruits into juices, jams, ointments and much more is a matter close to the hearts of Monika and Sepp Rieser.

## Kurzinfo

 mittel/medium  1.013 m

 20,54 km  827 m

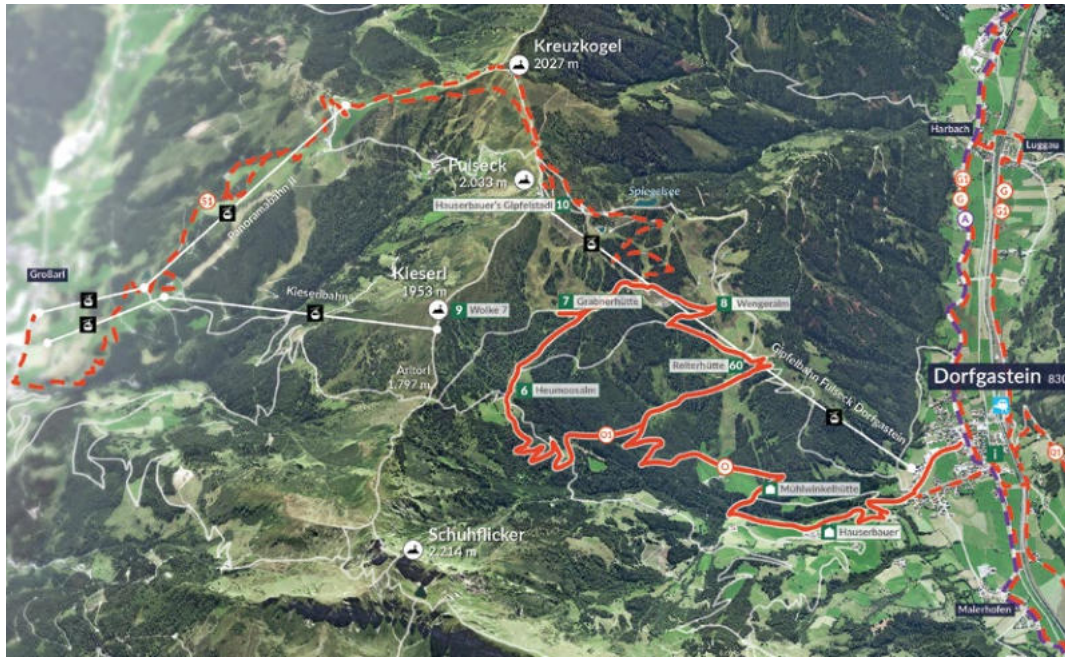
 3:00:00 h  1.808 m

Kondition/condition:

Technik/technique:

Panorama/panorama:

Kultur/culture:



## Tour aufs Smartphone

<https://maps.gastein.com>

### Beste Jahreszeit

MAI

JUN

JUL

AUG

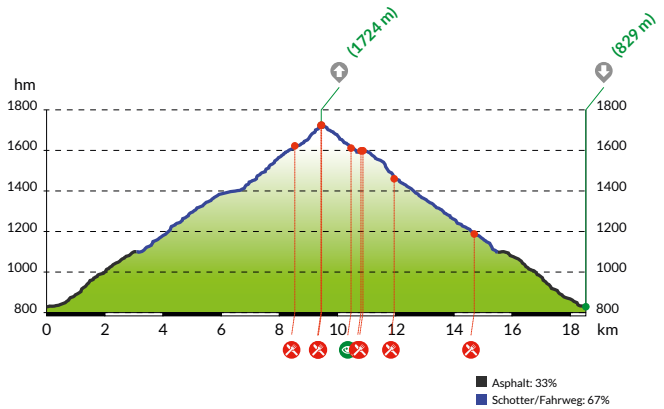
SEP

OKT

bis 15. NOV

■ geeignet

■ witterungsabhängig



### Heumoosalm



### Grabnerhütte



### Wengeralm



# Dorfgasteiner Almenrunde

Hauptstartort: Wander- und Bike Startplatz  
Gemeindepark Dorfgastein

Genussvolle Biketour mit eindrucksvollem  
Bergpanorama und regionaler Almkulinarik

## Tourbeschreibung

01

Die Tour startet beim Wander- und Bike-Startplatz Dorfgastein. Von dort folgt man der Beschilderung zum Berg-hotel Hauserbauer. Nach dem Wanderstartplatz Hauserbauer biegt der Weg in den idyllischen Gruberwaldweg ein, der über malerische Almwiesen und durch dichte Wälder verläuft. Auf der gemütlichen Forststraße geht es stetig bergauf bis zu einer Gabelung, an der der Weg links weiter zur Heumoosalm führt. Die urige Hütte bietet nicht nur eine wohlverdiente Pause, sondern auch einen besonderen Ausblick auf die Gasteiner Bergwelt. Ein kurzer Abstecher zur Grabnerhütte lohnt sich, denn sie markiert den höchsten Punkt dieser Genussrunde.

Die Abfahrt führt vorbei an der Wengeralm, wo gemütliche Liegestühle zum Entspannen einladen. Bei der Mittelstation der Dorfgasteiner Bergbahnen bietet die Reiterhütte eine weitere Gelegenheit, regionale Schmankerl zu genießen. Über den Gruberwaldweg geht es schließlich wieder talwärts nach Dorfgastein.

## Tour description

The tour starts at the hiking and biking starting point Dorfgastein. From there, follow the signs to the Hauserbauer mountain hotel. After the Hauserbauer hiking starting point, the trail turns into the idyllic Gruberwaldweg, which runs through picturesque alpine meadows and dense forests. The cosy forest road leads steadily uphill to a fork, where the path continues left to the Heumoosalm. The rustic hut not only offers a well-deserved break, but also a special view of the Gastein mountains. A short detour to the Grabnerhütte is worthwhile, as it marks the highest point of this enjoyable tour. The descent leads past the Wengeralm, where cosy sun loungers invite you to relax. At the middle station of the Dorfgastein cable cars, the Reiterhütte

offers another opportunity to savour regional delicacies. Finally, the route descends back down to Dorfgastein via the Gruberwaldweg trail.



## Kurzinfo

mittel/medium 900 m

18,7 km 827 m

2:30:00h 1.717 m

Kondition/condition:

Technik/technique:

Panorama/panorama:

Kultur/culture:

## Reiterhütte



## Mühlwinkelhütte





## Tour aufs Smartphone

<https://maps.gastein.com>

### Beste Jahreszeit

MAI

JUN

JUL

AUG

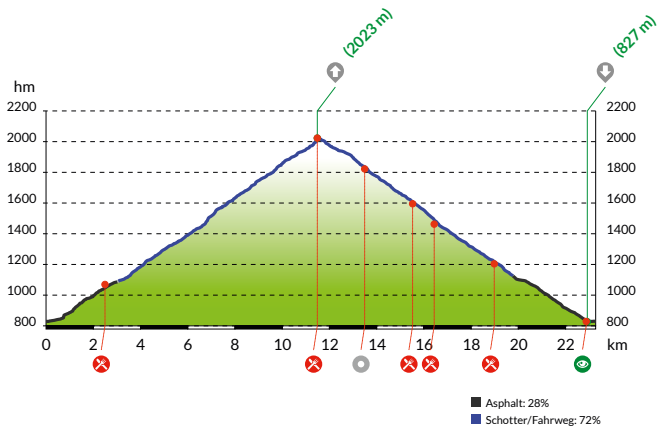
SEP

OKT

bis 15. NOV

geeignet

witterungsabhängig



### Hauserbauer's Gipflstadl



# Fulseck

Hauptstartort: Wander- und Bike Startplatz  
Gemeindepark Dorfgastein



Eine anspruchsvolle Tour für geübte Mountainbiker.

## Tourbeschreibung



Die Tour startet im Gemeindepark Dorfgastein und führt vorbei am Tourismusbüro in Richtung Berghotel Hauserbauer. Kurz nach dem Wanderstartplatz Hauserbauer geht es auf den Gruberwaldweg, der durch schattige Wälder verläuft. Nach einem moderaten Anstieg wird die Mühlwinkelhütte passiert, bevor der Weg weiter zur Mittelstation der Dorfgasteiner Bergbahnen führt.

Von dort folgt die Strecke der Forststraße, die stetig an Höhe gewinnt und immer beeindruckendere Ausblicke bietet. Nach der letzten anspruchsvollen Passage ist die Bergstation erreicht, wo sich ein atemberaubendes Panorama über das Gasteinertal eröffnet. Ob eine gemütliche Einkehr oder die rasante Abfahrt ins Tal – diese Tour verbindet sportliche Herausforderung mit einzigartigem Naturerlebnis.

## Interessantes und Wissenswertes

Am Fulseck wird man mit grandiosen Ausblicken belohnt. Richtung Süden öffnet sich das Gasteinertal und der Rundumblick schweift über die Berggipfel der Hohen Tauern mit dem höchsten Berg Österreichs, dem Großglockner, bis hin zum Hochkönig im Norden und weiter Richtung Osten zum Dachstein. Der Hausberg von Dorfgastein ist ein Familienberg mit vielen Themenwegen und Waldspielplatz.

## Tour description

*The tour starts in the Dorfgastein municipal park and leads past the tourist office in the direction of Berghotel Hauserbauer. Shortly after the Hauserbauer hiking starting point, you take the Gruberwaldweg trail, which runs through shady forests. After a moderate ascent, you pass the Mühlwinkelhütte before the trail continues to the Dorfgasteiner Bergbahnen middle station.*

*From there, the route follows the forest road, which steadily gains altitude and offers ever more impressive views. After the last challenging section, you reach the mountain station, where a breathtaking panorama opens up over the Gastein Valley. Whether a cosy stop for refreshments or a rapid descent into the valley - this tour combines a sporting challenge with a unique experience of nature.*

## Interesting facts and things to know

*On the Fulseck you are rewarded with magnificent views. The Gastein Valley opens up to the south and the panoramic view sweeps over the mountain peaks of the Hohe Tauern, with Austria's highest mountain, the Großglockner, to the Hochkönig in the north and further east to the Dachstein. Dorfgastein's local mountain is a family mountain with many themed trails and a forest playground.*

## Kurzinfo



schwer  
difficult



1.196 m



23,5 km



827 m



3:00:00 h



2.023 m

Kondition/condition:



Technik/technique:



Panorama/panorama:



Kultur/culture:





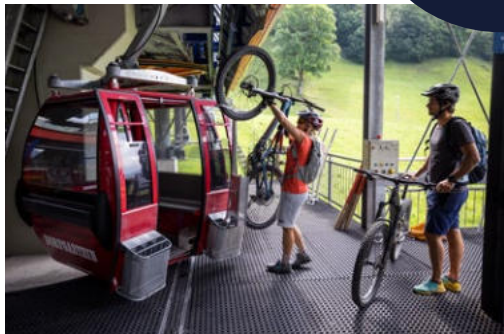
Tour aufs Smartphone  
<https://maps.gastein.com>

**Biketransport**  
 Bike transportation  
**Gipfelbahn -  
 Fulseck**

**Beste Jahreszeit**

- MAI
- JUN
- JUL
- AUG
- SEP
- OKT

■ geeignet



**Hauserbauer's Gipflstadl**



# Fulseck - Talübergang Dorfgastein/Großarl



Bikeschaukel / Singletrail Großarlal

Der Singletrail Großarlal bietet sowohl für Hobby-biker als auch für Fortgeschrittene und Profis ein alpines Bikeerlebnis sowie jede Menge Action.

## Tourbeschreibung



Die Tour startet wiederum im Gemeindepark Dorfgastein, dem offiziellen Wander- und Bike Startplatz. Vorbei am Wanderstartplatz Hauserbauer führt der Weg in den schattigen Wald und steigt auf einer Forststraße sanft bergan. Ab der Mittelstation der Gipfelbahn- Fulseck geht es dann deutlich steiler bergauf Richtung Gipfel, begleitet jedoch von immer schöner werdenden Ausblicken.

Der rund 10 km lange Singletrail (S1, leicht) führt mit 960 Höhenmetern abwechslungsreich durch Wald und über Bergwiesen ins Tal nach Großarl. In den Kurven sind dosiertes Bremsen und leichte Körperverlagerung gefragt. Ein Highlight ist der Fotopoint am Wasserfall – perfekt für eine kurze Pause. Zurück geht es bequem mit der Panoramabahn oder mit nur wenigen Höhenmetern per Bike nach Dorfgastein.

## Interessantes und Wissenswertes

**ACHTUNG:** In Großarl ist das Abfahren bis ins Tal ausschließlich über den Singletrail möglich!

### Tour description

*The tour once again starts at the Dorfgastein municipal park, the official hiking and biking starting point. Passing the Hauserbauer trailhead, the route leads into the shaded forest and climbs gently along a forest road. From the mid-station of the Gipfelbahn Fulseck, the trail becomes noticeably steeper towards the summit, rewarded with increasingly beautiful views along the way.*

*The approximately 10 km long singletrail (S1, easy) leads with 960 meters of elevation loss through forests and alpine meadows down to the valley in Großarl. Controlled braking and slight body shifting are required in the turns. A highlight along the way is the photo point at the waterfall – perfect for a short stop. For the return, you can either take the Panoramabahn or cycle back to Dorfgastein with only a few meters of ascent.*

### Interesting facts and things to know

**ATTENTION:** In Grossarl, the descent into the valley is only possible via the single trail!

## Kurzinfo

leicht/easy

1.206 m

33 km

827 m

4:00:00 h

2.033 m

Kondition/condition:

Technik/technique:

Panorama/panorama:

Kultur/culture:



# Pumptrack für Groß und Klein

am Bergbahnparkplatz Dorfgastein

## Trackbeschreibung

Pumptrack fahren liegt voll im Trend. Kein Wunder, denn Pumptracks sind eine große Spielwiese für jede Alters- und Könner Stufe. Dabei treten die Fahrer nicht in die Pedale, sondern bewegen ihr Bike durch Drücken und Ziehen in den Steilkurven und Wellen. Wer das Rad gut beherrscht kann auch über die Hügel springen oder Tricks in der Luft zelebrieren.

Vom Kleinkind mit dem Tretrad bis zum Fortgeschrittenen findet sich für alle ein entsprechendes Angebot.



## Kurzinfo



Mini Kids

Anfänger/beginners

Prof/experts



1,5 m



180 lfm

# Pumptrack for young and old

at the mountain railway parking lot Dorfgastein

## Track description

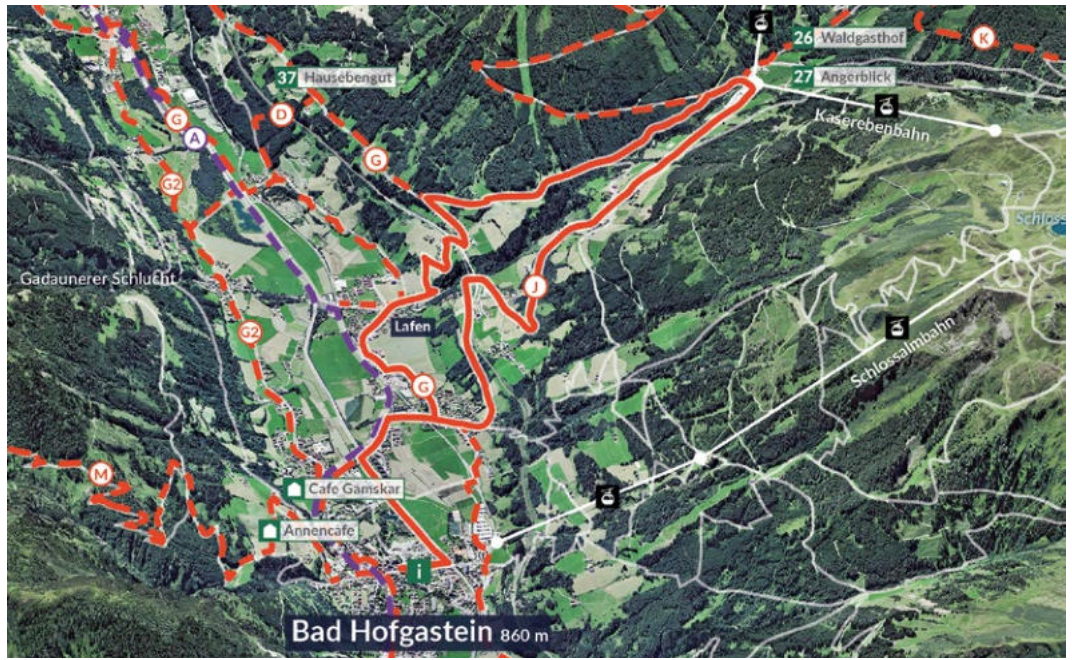
*Pumptrack for young and old at the mountain railway parking lot Dorfgastein.*

*Pumptrack driving is very trendy and Pumptracks are a great playground for all ages and skill levels.*

*The riders do not pedal, but move their bike by pushing and pulling in the steep curves and waves.*

*Those who control the bike well can also jump over the hills or celebrate tricks in the air.*

*From toddlers on pedal bikes to advanced riders, there is an offer for everyone.*



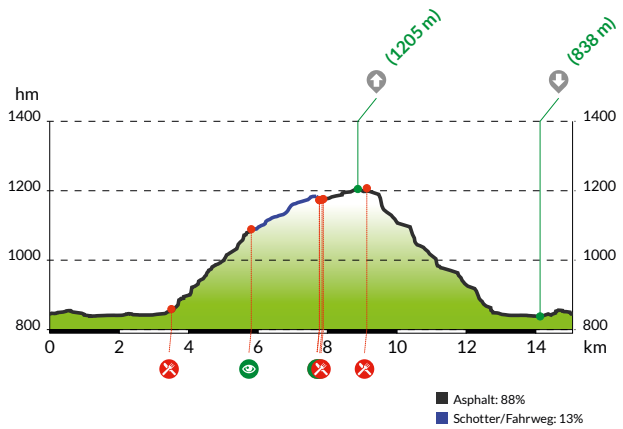
### Tour aufs Smartphone

<https://maps.gastein.com>

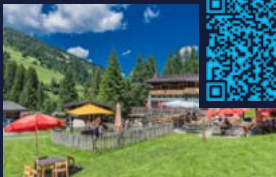
### Beste Jahreszeit

- MAI
- JUN
- JUL
- AUG
- SEP
- OKT
- bis 15. NOV

- 
 geeignet
- 
 witterungsabhängig



### Waldgasthof Angertal



# Angertal-Runde

Hauptstartort: Bike Startplatz Kur- und Tourismusverband Bad Hofgastein



Ideale Kurztour mit geringem Schwierigkeitsgrad, die für alle Mountainbiker geeignet ist.

## Tourbeschreibung



Die Radtour beginnt beim Bike Startplatz im Ortszentrum von Bad Hofgastein. Man folgt der Beschilderung ins Angertal in südwestlicher Richtung zum Ortsteil Lafen. Hier beginnt die Steigung und führt über die Bahnhofstetelle Angertal bis zum Hartlgut. Von hier beginnt die Schotterstraße ins Angertal. Der Rückweg führt wieder vorbei am Skizentrum Angertal und bergab über die Angertalstraße zurück nach Bad Hofgastein.

## Interessantes und Wissenswertes

Kehren Sie ein beim Waldgasthof im Angertal für eine kurze Pause und gönnen Sie sich ein leckeres Erfrischungsgetränk. Wer Lust und Laune hat und ein bisschen Zeit mitbringt, beweist sich beim Bogenschießen im Jagdbogenparcours oder versucht sein Glück beim Angeln am idyllische Wildwasserteich.

## Tour description

The bike tour starts at the bike starting point in the centre of Bad Hofgastein. It is best to follow the signs for „Angertal“ in a south-westerly direction to the Lafen district. Here the climb begins and leads via the Angertal railway station to Hartlgut. From here the gravel road into the Angertal begins. The way back leads past the Angertal ski centre and downhill along the Angertal road back to Bad Hofgastein.

## Interesting facts and things to know

Stop at the Waldgasthof in the Angertal for a short break and treat yourself to a delicious refreshing drink. If you are in the mood, take advantage of the break and try your hand at archery in the hunting archery course, or try your luck at fishing in the idyllic wild water pond.

## Kurzinfo



leicht/easy



374 m



14,8 km



843 m



1:30:00 h



1.205 m

Kondition/condition:



Technik/technique:

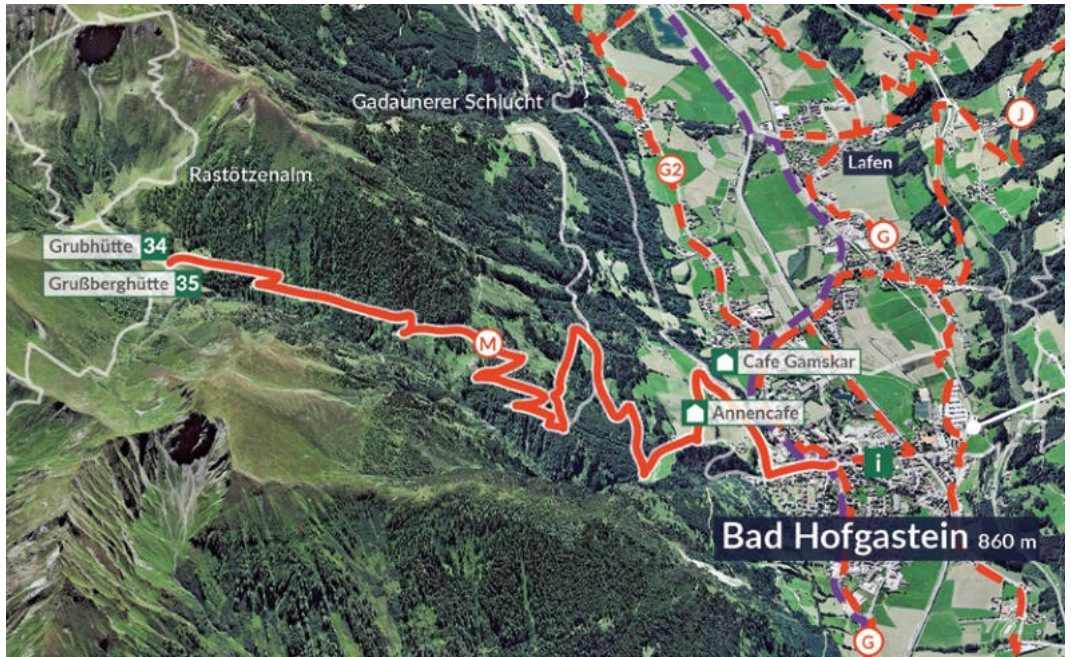


Panorama/panorama:



Kultur/culture:





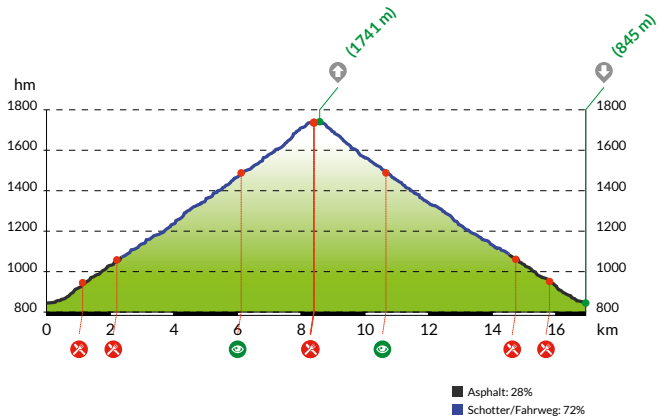
### Tour aufs Smartphone

<https://maps.gastein.com>

### Beste Jahreszeit

- MAI
- JUN
- JUL
- AUG
- SEP
- OKT
- bis 15. NOV

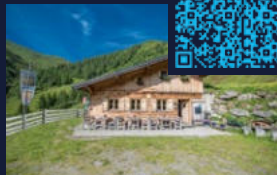
- 
 geeignet
- 
 witterungsabhängig



### Grubhütte



### Planitzenhütte



### Grußberghütte



# Rastötzen

Hauptstartort: Bike Startplatz Kur- und Tourismusverband Bad Hofgastein



Biketour mit Almflair und gemütlicher Geselligkeit im weiten Almkessel der Rastötzen.

## Tourbeschreibung



Die Rastötzenalm ist eine für Mountainbiker herausfordernde Strecke, die Serpentinien ziehen sich doch recht steil nach oben und wirklich erholsame Teilstücke kommen eher selten vor. Los geht's beim Bike Startplatz im Ortsgebiet, wo es gleich steil die Wasserfallgasse hinauf bis zur Brücke geht. Hier wird der Kirchbach überquert und schon kommt oberhalb des Friedhofes das nächste Teilstück hinauf bis zum Annencafé. Über eine durch dichten Nadelwald führende Forststraße schlängelt man sich in Serpentinien zu den drei bewirtschafteten Almen hoch.

## Kurzinfo

|  |               |  |         |
|--|---------------|--|---------|
|  | mittel/medium |  | 902 m   |
|  | 17,15 km      |  | 843 m   |
|  | 2:30:00h      |  | 1.741 m |

Kondition/condition:

Technik/technique:

Panorama/panorama:

Kultur/culture:

## Interessantes und Wissenswertes

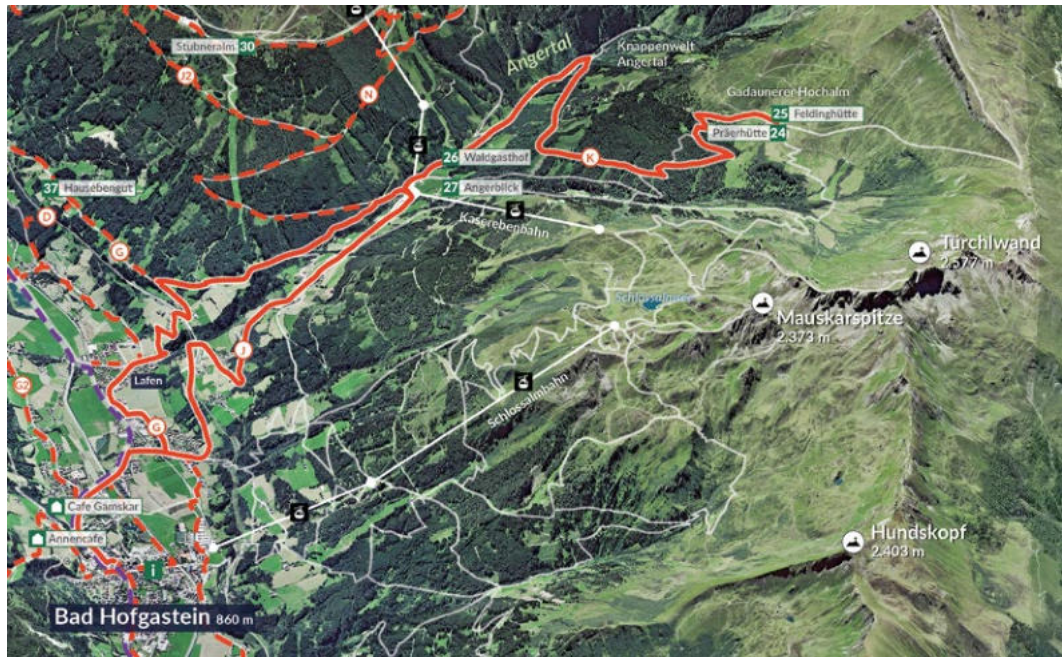
Die Rastötzen liegt in einem Kessel eingebettet zwischen mehreren Gipfeln. Einer davon ist der Gamskarkogel, der höchste Grasberg Europas mit 2.467 m. Diese Tour kann man ideal mit einer Wanderung zum Gamskarkogel verbinden. Gehzeit: ca. 1,5 Stunden. Nach einer gemütlichen Rast mit Jause bei selbstgemachten Erzeugnissen auf einer der Almen geht's auf der gleichen Strecke wieder zurück nach Bad Hofgastein.

## Tour description

The Rastötzenalm is a challenging route for mountain bikers, the serpentinies are quite steep and really relaxing sections are rare. You start at the bike starting point in the village, where the trail climbs steeply up Wasserfallgasse to the bridge. Here the Kirchbach is crossed and the next steep section comes up above the cemetery to Café Sonnberg. Here you turn left in the direction of the Annencafé. Follow a forest road through a dense coniferous forest up to three alpine pastures.

## Interesting facts and things to know

The Rastötzen is nestled in a basin between several peaks. One of them is the Gamskarkogel, the highest grassy mountain in Europe at 2,467 m. This tour can be ideally combined with a hike to the Gamskarkogel. Walking time: approx. 1.5 hours. After a cosy break with a snack of homemade products at one of the alpine pastures, you return to Bad Hofgastein along the same route.



## Tour aufs Smartphone

<https://maps.gastein.com>

### Beste Jahreszeit

MAI

JUN

JUL

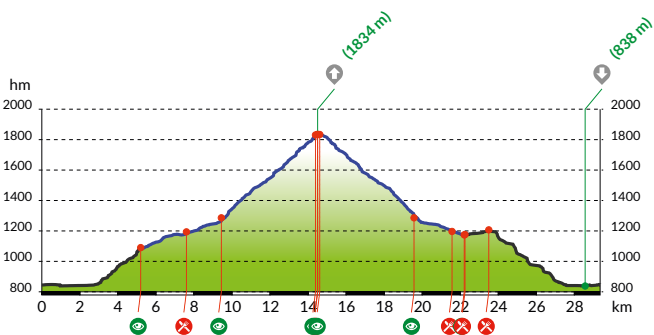
AUG

SEP

OKT

bis 15. NOV

- geeignet
- witterungsabhängig



■ Asphalt: 43%  
■ Schotter/Fahrweg: 57%

### Präehütte



### Feldinghütte



# Gadaunerer Hochalmen

Hauptstartort: Bike Startplatz Kur- und Tourismusverband Bad Hofgastein

Sportliche Biketour ins schöne Almgebiet der Gadaunerer Hochalmen. Das Almplateau liegt eingebettet in einer atemberaubenden alpinen Almlandschaft.

## Tourbeschreibung



Ausgangspunkt ist der Bike Startplatz im Ortszentrum von Bad Hofgastein. Man folgt der Beschilderung hinauf ins Angertal. Von dort an beginnt die Schotterstraße vorbei am Skizentrum Angertal. Man passiert den Schranken beim Waldgasthof und fährt erst relativ flach hinein ins hintere Angertal, bis man den Angertalbach überquert hat. Nach der Brücke nimmt man den Weg rechts bergauf. Der Weg führt jetzt großteils durch bewaldetes Gebiet. Nach dem steilsten Stück lädt ein Trinkwasserbrunnen mit herrlich frischem Bergquellwasser zu einer kurzen Pause ein. Von da an sind es nur noch wenige Serpentinaugen bis man oberhalb der Baumgrenze die Gadaunerer Hochalmen erreicht, die durch die zahlreichen Almten wie ein kleines Almdorf wirken.

## Interessantes und Wissenswertes

Auf dem sonnigen Bergplateau der Gadaunerer Hochalmen befinden sich mehrere bewirtschaftete Almhütten. Bei einer herrlichen Aussicht und dem gemütlichen Ambiente ist es ein Hochgenuss, die selbst erzeugten Produkte zu verkosten.

## Tour description

Starting point is the bike starting point in the center of Bad Hofgastein. Follow the signs up to the Angertal valley. From there the gravel road begins past the Angertal ski centre. Pass the barrier at the Waldgasthof and ride relatively flat into the back of the Angertal until you have crossed the Angertalbach river. After the bridge, take the path to the right uphill. The trail now leads largely through wooded areas. After the steepest part, a drinking fountain with wonderfully fresh mountain spring water invites you to take a short break. From then on, there are only a few more serpentinaugen until you reach the Gadaunerer Hochalmen above the tree line, which look like a small alpine village due to the numerous alpine pastures.

## Interesting facts and things to know

On the sunny mountain plateau of the Gadaunerer Hochalmen there are several managed alpine huts. With a magnificent view and the cosy ambience, it is a great pleasure to taste the home-grown products.



## Kurzinfo

 mittel/medium  1.058 m

 29,53 km  843 m

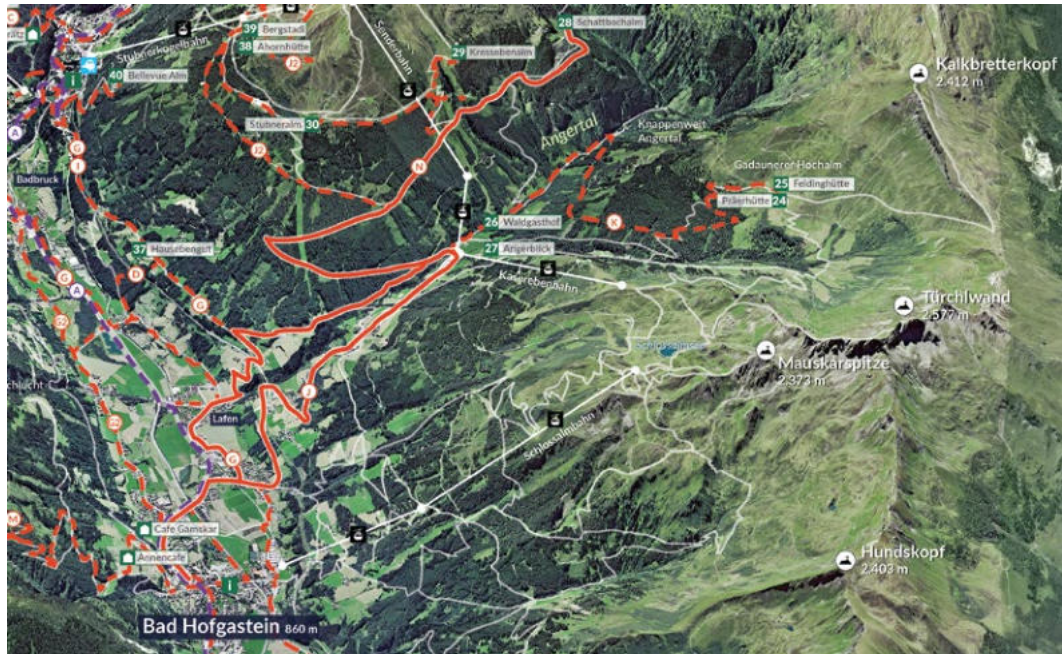
 3:00:00 h  1.834 m

Kondition/condition:

Technik/technique:

Panorama/panorama:

Kultur/culture:



## Tour aufs Smartphone

<https://maps.gastein.com>

### Beste Jahreszeit

MAI

JUN

JUL

AUG

SEP

OKT

bis 15. NOV

■ geeignet

■ witterungsabhängig



■ Asphalt: 45%

■ Schotter/Fahrweg: 55%

### Schattbachalm



# Schattbachalm

Hauptstartort: Bike Startplatz Kur- und Tourismusverband Bad Hofgastein

Bike-Tour in das Angertal, eines der Seitentäler des Gasteinertales, mit lohnenswertem Abschluss und Hüttenromantik.

## Tourbeschreibung



Ausgangspunkt ist der Bike Startplatz im Ortszentrum von Bad Hofgastein. Man folgt der Beschilderung hinauf ins Angertal. Von dort an beginnt die Schotterstraße auf der Ostseite des Stubnerkogels. Anfangs folgt man dem Güterweg Richtung Stubnerkogel Bergstation bis zur Abzweigung Jungeralm/Schattbachalm. In einer weiten Serpentine quert man die Lifttrassen der Angertalbahn und der Senderbahn. Hier schlängelt sich der Weg mäßig steigend bis zur Schattbachalm.

## Interessantes und Wissenswertes

Das Angertal ist reich bestückt mit schönen Almen, eine herrliche, neu in traditioneller Holzbauweise errichtete Hütte ist die Schattbachalm der Familie Schnell. Hier gibt es neben typischen, selbsthergestellten Produkten auch die Möglichkeit zum Übernachten.

## Tour description

The starting point is the bike starting point in the center of Bad Hofgastein. Follow the signs up to the Angertal. From there, the gravel road begins on the east side of the Stubnerkogel. Initially you follow the goods road in the direction of the Stubnerkogel mountain station until you reach the Jungeralm/Schattbachalm junction. In a wide serpentine you cross the lift lines of the Angertalbahn and the Senderbahn. Here the path winds moderately uphill to the Schattbachalm.

## Interesting facts and things to know

The Angertal is richly endowed with beautiful alpine pastures, a wonderful, newly built in traditional wooden construction is the Schattbachalm of the Schnell family. Here, in addition to typical, homemade products, there is also the possibility to stay overnight.



## Kurzinfo

|               |         |
|---------------|---------|
| mittel/medium | 947 m   |
| 28,2 km       | 843 m   |
| 2:30:00h      | 1.685 m |

Kondition/condition:

Technik/technique:

Panorama/panorama:

Kultur/culture:



## Tour aufs Smartphone

<https://maps.gastein.com>

### Beste Jahreszeit

MAI

JUN

JUL

AUG

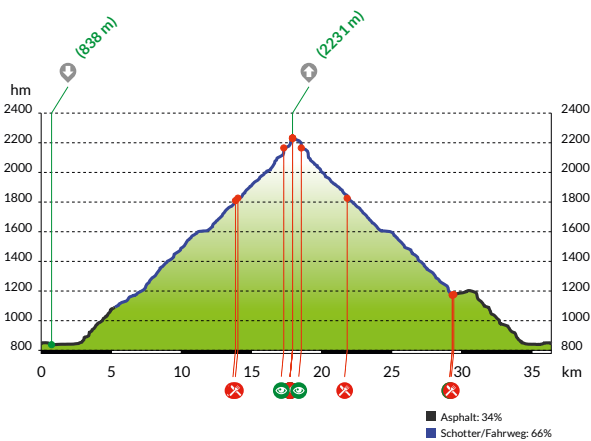
SEP

OKT

bis 15. NOV

■ geeignet

■ witterungsabhängig



# Stubnerkogel Gipfel

Hauptstartort: Bike Startplatz Kur- und Tourismusverband Bad Hofgastein

Gipfelstürmer Tour über 1.400 Höhenmeter zum Aussichtsberg Stubnerkogel. Diese Tour ist konditionell gut trainierten Bikern zu empfehlen.

## Tourbeschreibung



Ausgangspunkt ist der Bike Startplatz im Ortszentrum von Bad Hofgastein. Man folgt der Beschilderung hinauf ins Angertal. Beim Skizentrum Angertal beginnt die Steigung entlang der Skiabfahrten über die Schotterstraße vorbei an der Stubnerkogel Mittelstation bis zum Gipfel des Stubnerkogels.

## Interessantes und Wissenswertes

Schau'n und Trau'n ist das Motto am Gipfel des Stubnerkogels. Er ist nicht nur ein legendärer Ski- und Bikeberg, sondern auch ein traumhafter Aussichtsberg: Die 140 m lange Hängebrücke und der Felsenweg sorgen für Nervenzitzel und die Aussichtsplattformen Glocknerblick und Talblick bieten fantastische Ausblicke auf die Bergwelt der Hohen Tauern und Gasteins.

## Tour description

*The starting point is the bike starting point in the center of Bad Hofgastein. Follow the signs up to Angertal valley. At the Angertal ski centre, the climb begins next to the ski slopes along the gravel road past the Stubnerkogel middle station to the summit of the Stubnerkogel.*

## Interesting facts and things to know

*Look and trust is the motto at the summit of the Stubnerkogel. It is not only a legendary skiing and biking mountain, but also a fantastic viewing mountain: the 140 m long suspension bridge and the rock path provide thrills and the viewing platforms Glocknerblick and Talblick offer fantastic views of the mountain world of the Hohe Tauern and Gastein.*



## Kurzinfo

schwer  
difficult

1.440 m

36,59 km

843 m

3:00:00 h

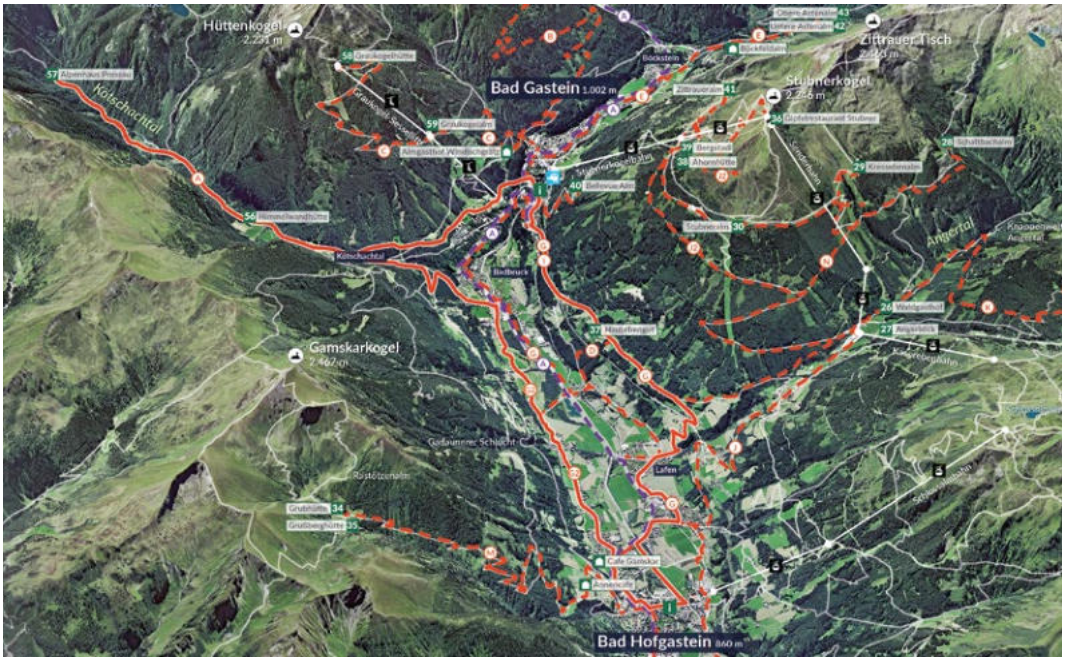
2.231 m

Kondition/condition:

Technik/technique:

Panorama/panorama:

Kultur/culture:



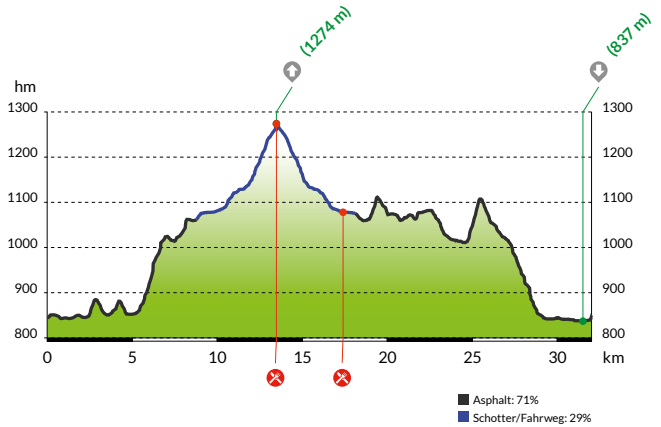
### Tour aufs Smartphone

<https://maps.gastein.com>

### Beste Jahreszeit

- MAI
- JUN
- JUL
- AUG
- SEP
- OKT
- bis 15. NOV

- 
 geeignet
- 
 witterungsabhängig



# Erlebnis Nationalpark Hohe Tauern

Hauptstartort: Bike Startplatz Kur- und Tourismusverband Bad Hofgastein



Eine perfekte Kombination aus sportlicher Herausforderung und beeindruckender Natur im Herzen des Nationalparks Hohe Tauern

## Tourbeschreibung



Diese abwechslungsreiche Mountainbike-Tour startet in Bad Hofgastein und führt auf ruhigen Nebenstraßen durch malerische Dörfer bis Badbruck. Von dort geht es bergauf über die „Radern“ ins naturbelassene Kötschachtal. Entlang des rauschenden Kötschachbaches verläuft ein gut befahrbarer Forstweg bis zur idyllischen Prossau. Unterwegs bieten sich spektakuläre Ausblicke auf die Hohen Tauern. Die Rückfahrt erfolgt über Bad Gastein und die Erzherzog-Johann-Promenade nach Bad Hofgastein.

## Interessantes und Wissenswertes

Das Kötschachtal verzaubert mit unberührter Landschaft, kristallklaren Bächen und einer vielfältigen Flora und Fauna. Schon Kaiser Franz Joseph I. und Kaiserin Sisi schätzten die Ruhe dieses Ortes. Der Kötschachbach mit seinen kleinen Wasserfällen verleiht dem Tal besonderen Reiz. Am Talschluss öffnet sich der Blick auf die vergletscherte Hochgebirgslandschaft mit dem markanten Schareck-Gletscher, der je nach Licht in faszinierenden Blautönen schimmert. Das Tal begeistert nicht nur durch die beeindruckende Natur, sondern auch durch charmante Einkehrmöglichkeiten: Die Himmelwandhütte verwöhnt mit hausgemachten Strudeln, der Alpengasthof Prossau mit Wildgerichten und alpiner Gemütlichkeit.

## Tour description

*This diverse mountain bike tour starts in Bad Hofgastein, leading along quiet backroads through picturesque villages to Badbruck. From there, the ascent begins via the „Radern“ into the untouched Kötschachtal – a true paradise for nature lovers. A well-maintained forest path follows the rushing Kötschachbach and continues to the idyllic Prossau. Along the way, spectacular views of the Hohe Tauern mountains unfold. The return journey leads through Bad Gastein and the historic Erzherzog Johann Promenade back to Bad Hofgastein.*

## Interesting facts and things to know

*The Kötschach Valley enchants with its untouched landscape, crystal-clear streams, and diverse flora and fauna. Even Emperor Franz Joseph I and Empress Sisi appreciated the peaceful beauty of this place. The Kötschachbach, with its small waterfalls, adds a special charm to the valley. At the end of the valley, the view opens up to a glaciated alpine landscape, dominated by the striking Schareck Glacier, which shimmers in fascinating shades of blue depending on the light. The valley impresses not only with its stunning nature, but also with its charming places to stop: the Himmelwandhütte delights with homemade strudels, while the Alpengasthof Prossau offers hearty game dishes and alpine coziness.*

## Kurzinfo



mittel/medium



644 m



32 km



843 m



3:00:00h



1.274 m

Kondition/condition:



Technik/technique:

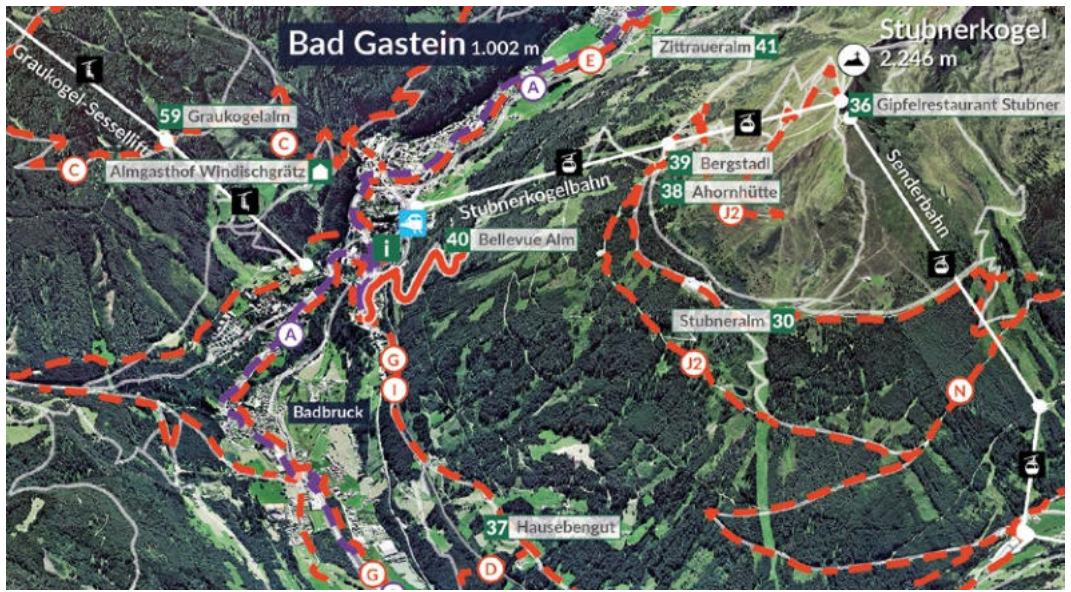


Panorama/panorama:



Kultur/culture:





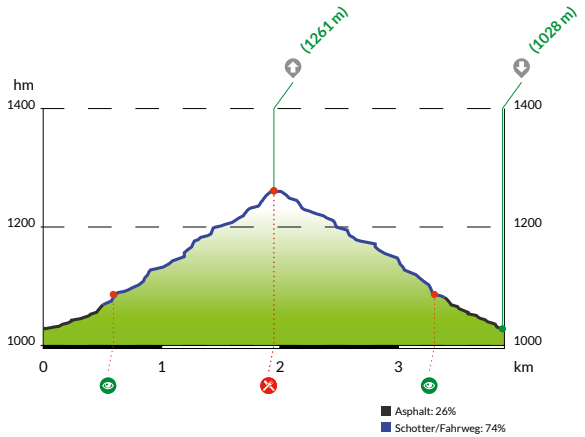
### Tour aufs Smartphone

<https://maps.gastein.com>

### Beste Jahreszeit

- MAI
- JUN
- JUL
- AUG
- SEP
- OKT
- bis 15. NOV

- 
 geeignet
- 
 witterungsabhängig



### Bellevue Alm



# Bellevue Alm

Hauptstartort: Bike Startplatz Kur- und Tourismusverband Bad Gastein

## Leichte Einsteigertour zur legendären Bellevue Alm

### Tourbeschreibung



Die Tour startet beim Kur- und Tourismusverband in Bad Gastein und führt über ein kurzes Teilstück entlang der Gasteiner Bundesstraße, bevor die Strecke rechts abzweigt. Nach der schmalen Bahnunterführung nochmals rechts halten und den Forstweg folgen. Am Beginn geht es an der Talstation des Bellevuealm Liftes vorbei. Der Forstweg ist am Anfang steil und flacht nach der ersten Kehre spürbar ab.

### Interessantes und Wissenswertes

Ihre Geschichte ist älter als 600 Jahre. Ihr Image im Salzburger Land legendär. In ihren gemütlichen Stuben, am offenen Kaminfeuer und auf den teils privat buchbaren, panoramareichen Terrassen erleben Gäste einzigartigen Hüttenzauber und können kulinarische Hüttenklassiker genießen. Vom frischen Kaiserschmarrn bis zum romantischen Fondue. Im Sommer sorgen Grillabende, Alpartys mit Livemusik und Spanferkelessen für besondere Genuss-Erlebnisse. Als eine der ältesten Skihütten Europas liegt die „Bellevue Alm“ auf 1.265 m Seehöhe an der Ostseite des Stubnerkogels.

### Tour description

*The tour starts at the spa and tourism association in Bad Gastein and leads along a short section of the Gastein main road before the route turns off to the right. After the narrow railway subway, keep right again and follow the track. At the beginning you pass the valley station of the Bellevuealm lift. The track is steep at the beginning and flattens down after the first bend.*

### Interesting facts and things to know

*Its history is more than 600 years old. Its image in Salzburger Land is legendary. In their cosy parlours, by the open fire and on the panoramic terraces, some of which can be booked privately, guests experience a unique hut magic and can enjoy culinary hut classics. From fresh Kaiserschmarrn to romantic fondue. In summer, barbecue evenings, alpine parties with live music and suckling pig dinners provide special culinary experiences. As one of the oldest ski huts in Europe, the „Bellevue Alm“ is located at 1,265 metres above sea level on the eastern side of the Stubnerkogel.*



### Kurzinfo



leicht/easy



231 m



3,9 km



843 m



00:40:00 h



1.265 m

Kondition/condition:



Technik/technique:



Panorama/panorama:



Kultur/culture:





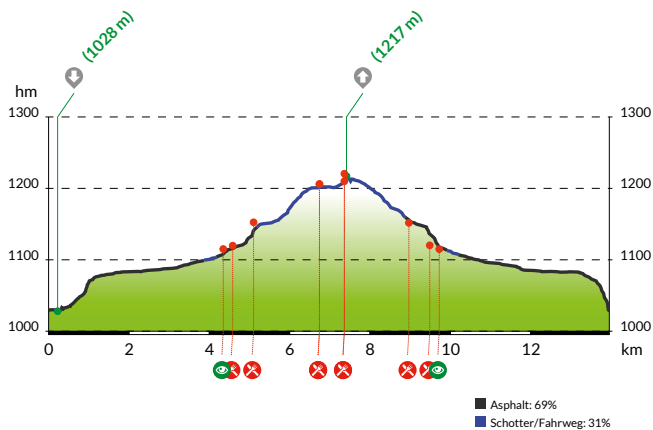
### Tour aufs Smartphone

<https://maps.gastein.com>

### Beste Jahreszeit

- MAI
- JUN
- JUL
- AUG
- SEP
- OKT
- bis 15. NOV

- 
 geeignet
- 
 witterungsabhängig



### Untere Astenalm



### Obere Astenalm



# Astenalmen

Hauptstartort: Bike Startplatz Kur- und Tourismusverband Bad Gastein

Eine leichte familientaugliche Mountainbiketour entlang der sonnigen Kaiserin Elisabeth-Promenade nach Bockstein und weiter zu den Astenalmen.

## Tourbeschreibung



Beim Kur- und Tourismusverband in Bad Gastein beginnt die Tour über die Karl Heinrich Waggerl Straße in südlicher Richtung. Nach einer kurzen Steigung beginnt nach der Überquerung der Bundesstraße die Kaiserin Elisabeth-Promenade, die weiter nach Bockstein führt. Vorbei an der Wallfahrtskirche Maria zum guten Rat und am historischen Ortszentrum mit dem Montanmuseum führt der Weg weiter zur Evianquelle. Über den alten Nassfelderweg erreicht man nach kurzer Fahrt die Astenalmen.

## Interessantes und Wissenswertes

Die Obere Astenalm ist eine 300 Jahre alte Hütte, die außen im Originalzustand erhalten ist. Eine Attraktion ist die Schau-Krapfenküche, in der frische Krapfen in verschiedensten Variationen zubereitet werden. Auch die Untere Astenalm ist teils noch im Originalzustand und Elektrizität sucht man hier vergebens. Beide Hütten locken mit hausgemachten Spezialitäten aus der Region.

## Tour description

*The tour starts at the spa and tourism association in Bad Gastein via Karl Heinrich Waggerl Straße in a southerly direction. After a short climb and crossing the main road, the Kaiserin Elisabeth-Promenade begins, which continues to Bockstein. Past the pilgrimage church Maria zum guten Rat and the historic town centre with the Montanmuseum, the trail continues to the Evianquelle. After a short ride along the old Nassfelderweg, you reach the Astenalmen.*

## Interesting facts and things to know

*The Obere Astenalm is a 300-year-old hut that has been preserved in its original condition on the outside. One attraction is the show kitchen, where fresh doughnuts are prepared in many different variations. The Untere Astenalm is also partly still in its original condition and you won't find electricity there. Both huts offer homemade specialities from the region.*



## Kurzinfo

 leicht/easy

 230 m

 13,81 km

 1.039 m

 1:30:00 h

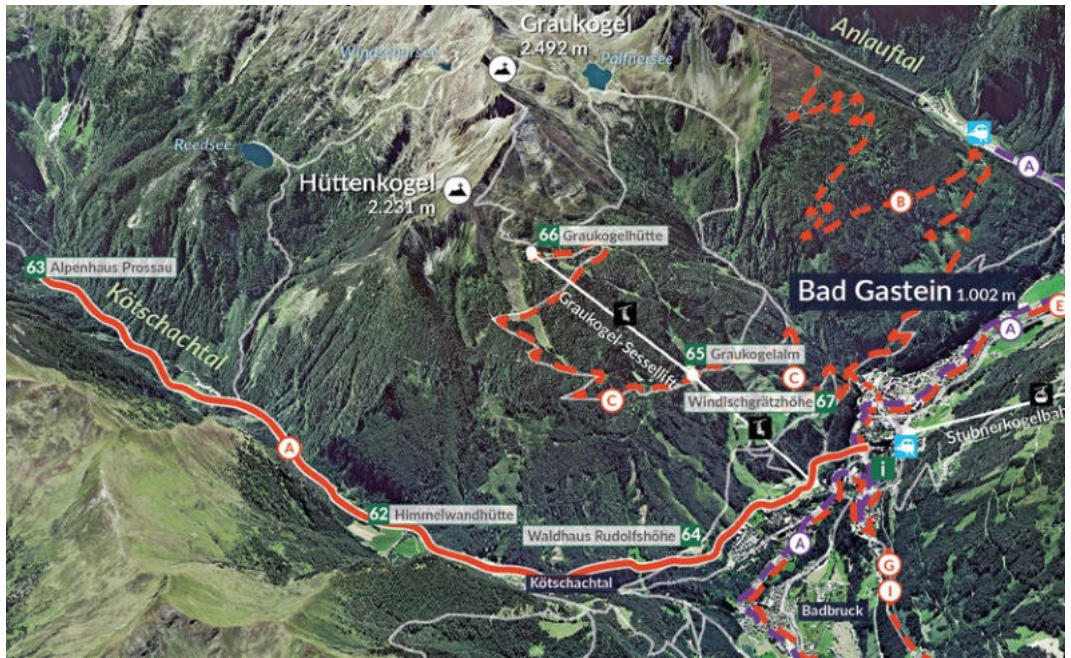
 1.203 m

Kondition/condition:

Technik/technique:

Panorama/panorama:

Kultur/culture:



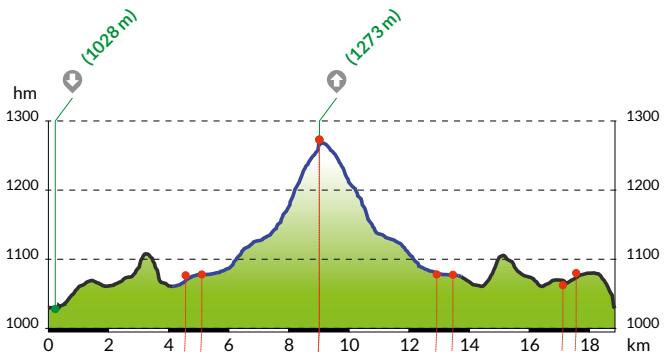
### Tour aufs Smartphone

<https://maps.gastein.com>

### Beste Jahreszeit

- MAI
- JUN
- JUL
- AUG
- SEP
- OKT
- bis 15. NOV

- geeignet
- witterungsabhängig



### Himmelwandhütte



### Alpenhaus Prossau



# Prossau

Hauptstartort: Bike Startplatz Kur- und Tourismusverband Bad Gastein



## Einfache Mountainbiketour zum Alpenhaus Prossau im Nationalpark Hohe Tauern

### Tourbeschreibung



Die Prossau liegt am Ende des Kötschachtals in Bad Gastein. Man startet die Tour beim Kur- und Tourismusverband Bad Gastein in südlicher Richtung über die Karl Heinrich Waggerl Straße. An der ersten Kreuzung biegt man links Richtung Kötschachtal ab und folgt der Kötschachtaler Straße. Im Tal angekommen passiert man den Grünen Baum und den Malerwinkel und radelt entlang der Kötschachtalstraße weiter. Man erreicht zuerst die Himmelwandhütte, die zu einer Pause lädt. Danach passiert man die sagenumwogene Himmelwand, bevor der Weg langsam beginnt mehr anzusteigen und man am Ziel angekommen das Alpenhaus Prossau erreicht.

### Kurzinfo

|             |         |
|-------------|---------|
| leicht/easy | 394 m   |
| 18,14 km    | 1.039 m |
| 1:30:00h    | 1.275 m |

Kondition/condition:

Technik/technique:

Panorama/panorama:

Kultur/culture:

### Interessantes und Wissenswertes

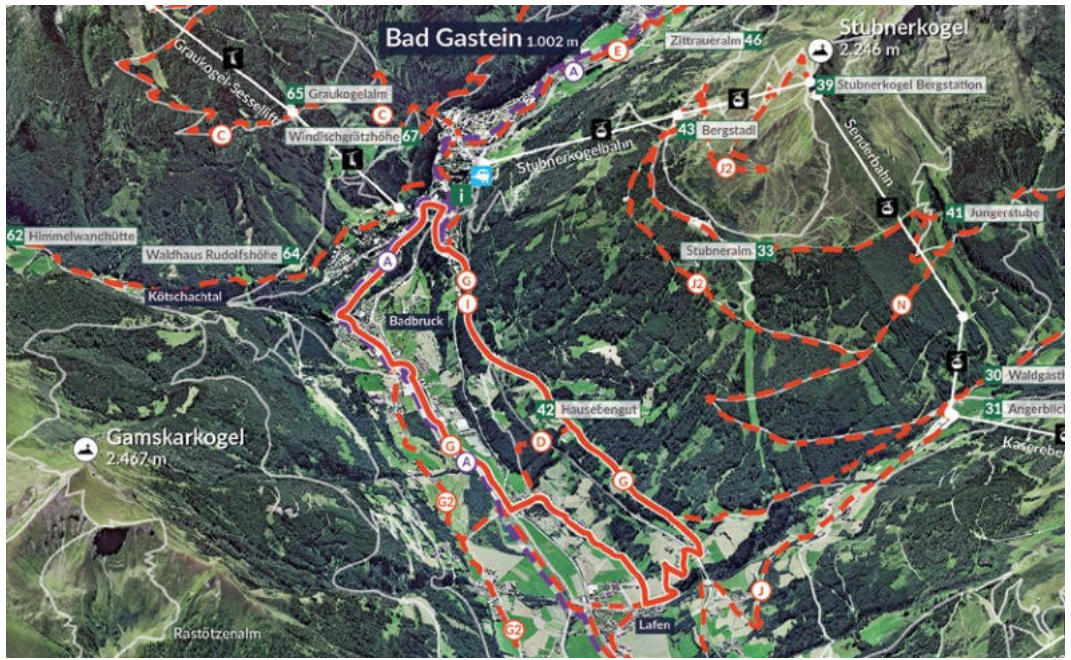
Die beliebte Tour führt in die Kernzone des Nationalparks Hohe Tauern. Am Fuße des Ankogels schlängelt sich die Forststraße malerisch durch das Seitental. Entlang der Strecke empfiehlt es sich in der Himmelwandhütte oder im Alpenhaus Prossau eine Rast einzulegen. Die selbstgemachten Strudel sind in der Himmelwandhütte besonders zu empfehlen. Das Alpenhaus Prossau bietet traditionelle Österreichische Gerichte, die man im Gastgarten, mit einem wunderschönen Blick auf den Wasserfall am hinteren Talschluss des Kötschachtals, genießen kann.

### Tour description

*The Prossau is located at the end of the Kötschachtal valley in Bad Gastein. You start the tour at the Bad Gastein spa and tourism association in a southerly direction via Karl Heinrich Waggerl Straße. At the first junction, turn right towards Kötschachtal and follow Kötschachtaler Straße. Once in the valley, you pass the Grüner Baum and the Malerwinkel and continue cycling along the Kötschachtal into the valley. You first reach the Himmelwandhütte, which invites you to take a break. Then you pass the legendary Himmelwand before the path slowly begins to climb and you reach your destination, the Alpenhaus Prossau.*

### Interesting facts and things to know

*This popular tour leads into the core zone of the Hohe Tauern National Park. At the foot of the Ankogel, the forest road winds picturesquely through the side valley. Along the way, it is recommended to take a break at the Himmelwandhütte or the Alpenhaus Prossau. The homemade strudels at the Himmelwandhütte are particularly recommended. The Alpenhaus Prossau offers traditional Austrian dishes, which you can enjoy in the guest garden with a beautiful view of the waterfall at the back of the Kötschachtal valley.*



## Tour aufs Smartphone

<https://maps.gastein.com>

### Beste Jahreszeit

MAI

JUN

JUL

AUG

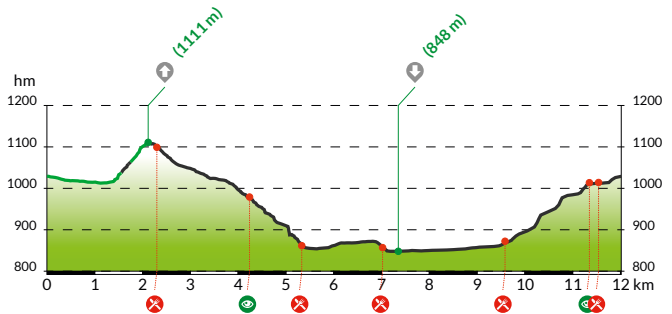
SEP

OKT

bis 15. NOV

■ geeignet

■ witterungsabhängig



■ Asphalt: 84%

■ Weg: 16%

# Erzherzog Johann Runde

Hauptstartort: Bike Startplatz Kur- und Tourismusverband Bad Gastein



Abwechslungsreiche Einsteigerrunde mit zahlreichen Einkehrmöglichkeiten für den Genussradler.

## Tourbeschreibung



Vom Kur- und Tourismusverband Bad Gastein fährt man in nördlicher Richtung in die Promenade ein. Umsäumt von Blatt- und Nadelbäumen fährt man entlang der Promenade bis zum Bahnübergang. Hier beginnt die Steigung zum Hinterschneeberggut. Weiters nimmt man die asphaltierte Straße bergab und passiert nach einer Weile die Abzweigung zum Bertahoftrail. Man folgt der Straße und biegt bei der nächsten Straßenkreuzung Richtung Tal ab. Bei der Schaubrennerei Durzbauer biegt man rechts Richtung Bertahof ab und folgt dem Weg bis zum Gasteiner Badensee. Hier orientiert man sich an der Beschilderung des Gasteinertal Radweges und fährt in südlicher Richtung durch das Ortszentrum von Bad Gastein, vorbei am Wasserfall, zurück zum Ausgangspunkt.

## Interessantes und Wissenswertes

Den Anfang des Weges ziert eine Büste des Erzherzog Johann, dem Namensgeber der Runde, die an den treuen Gast von Bad Gastein erinnert. Entlang der Tour warten zahlreiche Einkehrmöglichkeiten und Sehenswürdigkeiten. Die Bergdestillerie und Jausenstation Hauseben, die Schaubrennerei Durzbauer, der Bertahof, oder das Gasthaus Bäckerwirtsgut sind nur einige lohnende Adressen für eine Einkehr.

## Tour description

*From the Bad Gastein spa and tourism association, head north into the promenade. Surrounded by leafy and coniferous trees, you ride along the promenade until you reach the railway crossing. This is where the ascent to Hinterschneeberggut begins. Continue downhill on the asphalt road and after a while you pass the turnoff to the Bertahoftrail. Follow the road and turn off towards the valley at the next road junction. At the Durzbauer distillery, turn right towards Bertahof. Follow the trail to the Gastein bathing lake. Here you follow the signs for the Gasteinertal Radweg and cycle in a southerly direction through the centre of Bad Gastein, past the waterfall, back to the starting point.*

## Interesting facts and things to know

*The start of the trail is adorned with a bust of Archduke Johann, who gave his name to the loop, commemorating the loyal guest of Bad Gastein. There are numerous places to stop for refreshments and places of interest along the tour. The Hauseben mountain distillery and snack station, the Durzbauer show distillery, the Bertahof, or the Bäckerwirtsgut are just a few worthwhile addresses for a stop.*

## Kurzinfo

leicht/easy

367 m

12,32 km

1.039 m

2:00:00h

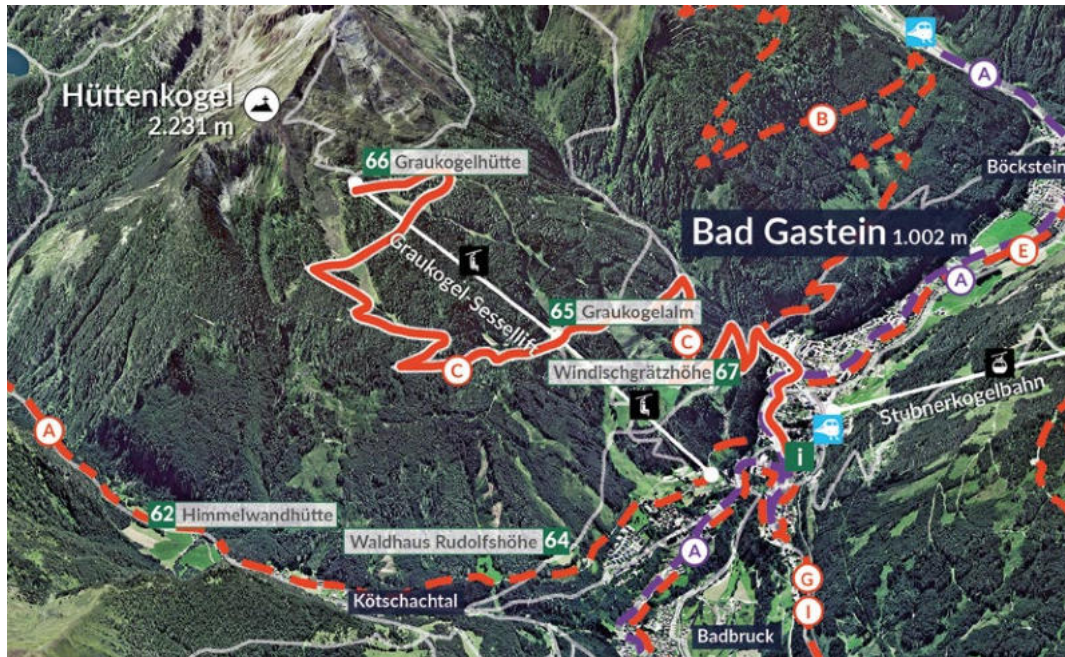
1.112 m

Kondition/condition:

Technik/technique:

Panorama/panorama:

Kultur/culture:



### Tour aufs Smartphone

<https://maps.gastein.com>

### Beste Jahreszeit

MAI

JUN

JUL

AUG

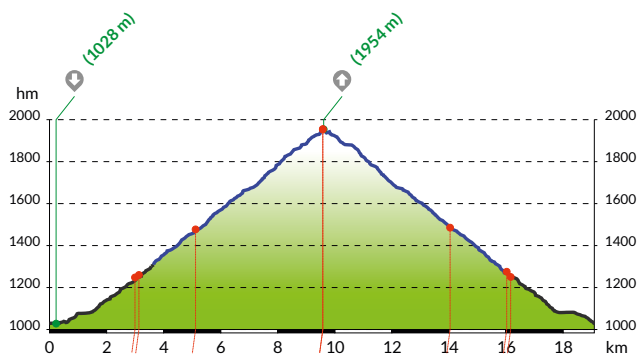
SEP

OKT

bis 15. NOV

    geeignet

    witterungsabhängig



■ Asphalt: 35%  
■ Schotter/Fahrtweg: 65%

### Graukogelhütte



### Graukogelalm



### Windischgrätzhöhe



# Graukogel Bergstation

Hauptstartort: Bike Startplatz Kur- und Tourismusverband Bad Gastein

Sportliche Mountainbiketour auf den Bad Gasteiner Hausberg.

## Tourbeschreibung



Man startet die Tour beim Kur- und Tourismusverband Bad Gastein in südlicher Richtung über die Karl Heinrich Waggerl Straße. Nach dem Gemeindamt Bad Gastein zweigt man an der nächsten Kreuzung links Richtung Windischgrätzhöhe und Schachengut ab. Knapp nach dem Schachengut beginnt die Schotterstraße und schlängelt sich in Serpentina durch den Wald bis zur Mittelstation der Graukogellifte. An der Graukogelalm vorbei fährt man weiter bis zur Reicheben. Hier wird der Weg fordernder. Durch Zirbenwald windet sich die Forststraße die letzten Meter bis zum Ziel an der Graukogelhütte.

## Interessantes und Wissenswertes

Der Graukogel ist für seinen besonders schönen und uralten Zirbenbestand bekannt, manche Bäume sind 250 - 300 Jahre alt. Vom Bad Gasteiner Hausberg genießt man eine Aussicht bis weit über das Tal hinaus. Am Berg laden die Graukogelhütte und die Graukogelalm zum Verweilen ein. Sehr zu empfehlen ist eine morgendliche Biketour mit anschließender Stärkung auf der Graukogelalm.

## Tour description

Start the tour at the Bad Gastein spa and tourism association in a southerly direction via Karl Heinrich Waggerl Straße. After the Bad Gastein municipal office, turn left at the next junction towards Windischgrätzhöhe and Schachengut. Just after Schachengut, the gravel road begins and winds in serpentina through the forest to the middle station of the Graukogel lifts. Continue past the Graukogelalm to Reicheben. Here the path becomes more challenging. The forest road winds through pine forest the last few metres to the finish at the Graukogelhütte.

## Interesting facts and things to know

The Graukogel is known for its particularly beautiful and ancient stone pine population, some trees are 250 - 300 years old. From Bad Gastein's local mountain you can enjoy a view far beyond the valley. On the mountain, the Graukogelhütte and the Graukogelalm invite you to linger. A morning bike tour followed by a refreshment at the Graukogelalm is highly recommended.



## Kurzinfo

mittel/medium 928 m

19,76 km 1.039 m

3:00:00h 1.957 m

Kondition/condition:

Technik/technique:

Panorama/panorama:

Kultur/culture:



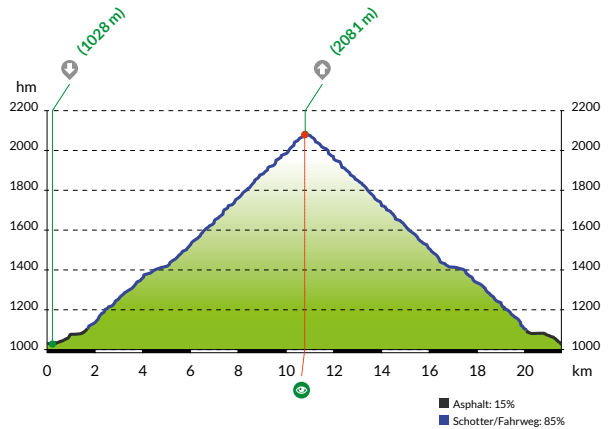
### Tour aufs Smartphone

<https://maps.gastein.com>

### Beste Jahreszeit

- MAI JUN
- JUL AUG
- SEP OKT
- bis 15. NOV

- geeignet
- witterungsabhängig



# Patschgstuhl

Hauptstartort: Bike Startplatz Kur- und Tourismusverband Bad Gastein

Der Klassiker unter den Mountainbike-Strecken in Gastein mit reichlich Bergpanoram

## Tourbeschreibung



Man startet die Tour beim Kur- und Tourismusverband Bad Gastein in südlicher Richtung über die Karl Heinrich Waggerl Straße. Nach dem Gemeindeamt Bad Gastein zweigt man an der nächsten Kreuzung links ab. Bei der folgenden Straßengabelung nach rechts Richtung Patschgstuhl abbiegen. Auf der Schotterstraße nimmt man die ersten Serpentinaen durch den Wald. Nach einer längeren Geraden ohne Anstieg passiert man eine Wildfütterungsstelle in einer scharfen Kurve. Danach geht's ohne markante Stellen bis zur Waldgrenze. Von hier ist es nur noch eine kurze Strecke bis zur Eisenbahnerhütte.

## Interessantes und Wissenswertes

Das Ziel knapp unterhalb des Patschgstuhl besticht mit seiner atemberaubenden Aussicht auf das Gasteinertal und den vielen 3.000ern der Hohen Tauern. Wer Ruhe vom Alltagsstress sucht, der findet sie hier in der herrlichen Natur des Berges. Abseits der touristisch erschlossenen Gebiete hat man hier die Möglichkeit die Bergwelt nahezu alleine zu genießen.

## Tour description

Start the tour at the Bad Gastein spa and tourism association in a southerly direction via Karl Heinrich Waggerl Straße. After the Bad Gastein municipal office, turn left at the next crossroads. At the next fork in the road, turn right towards Patschgstuhl. Take the first serpentinaen through the forest on the gravel road. After a long straight stretch without an ascent, you pass a game feeding station in a sharp bend. After that, the trail continues without any distinctive spots until you reach the edge of the forest. From here it is only a short distance to the Eisenbahnerhütte.

## Interesting facts and things to know

The destination just below the Patschgstuhl is captivating with its breathtaking view of the Gastein Valley and the many 3,000-metre peaks of the Hohe Tauern. If you are looking for peace and quiet from the stress of everyday life, you will find it in the magnificent nature of the mountain. Away from the touristically developed mountains, here you have the opportunity to enjoy the mountain world almost alone.



## Kurzinfo

 mittel/medium  1.068 m

 19,61 km  1.039 m

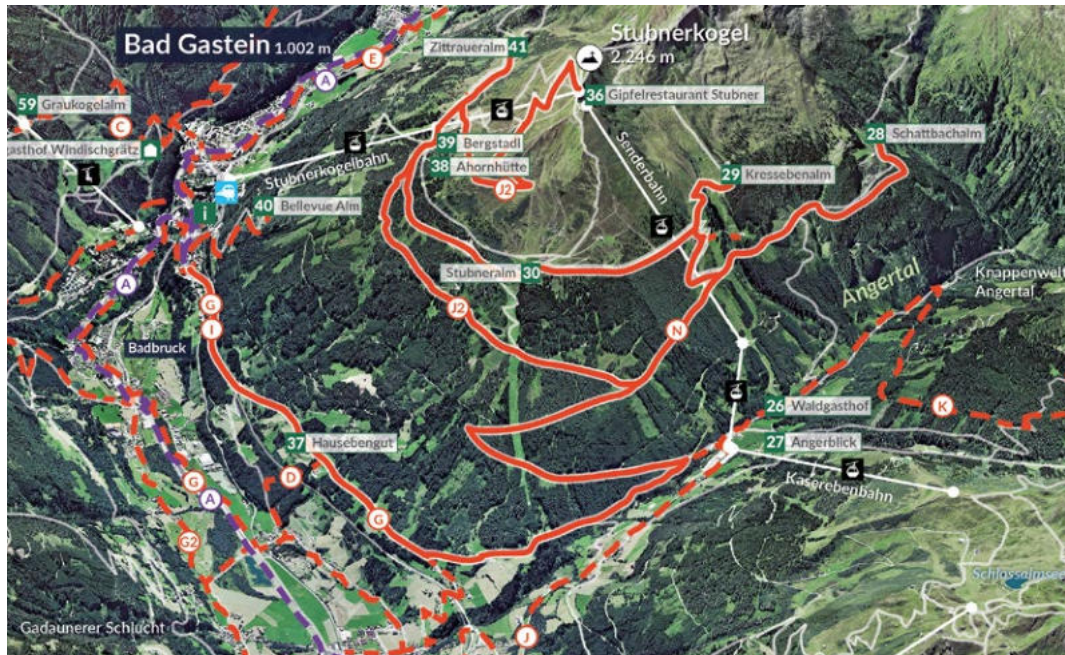
 3:00:00 h  2.106 m

Kondition/condition:

Technik/technique:

Panorama/panorama:

Kultur/culture:



## Tour aufs Smartphone

<https://maps.gastein.com>

### Beste Jahreszeit

MAI

JUN

JUL

AUG

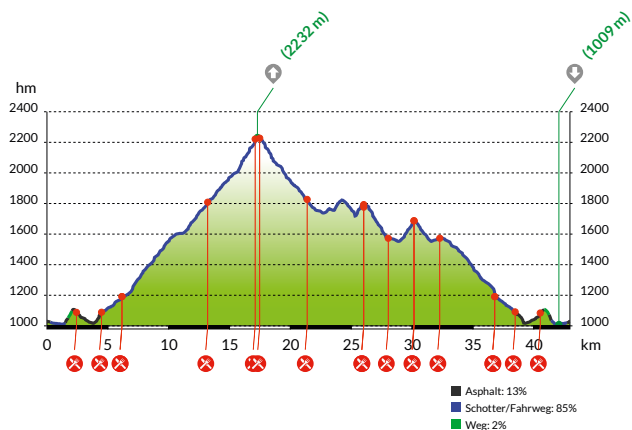
SEP

OKT

bis 15. NOV

■ geeignet

■ witterungsabhängig



### Schattbachalm



### Stubneralm



### Bergstadt



# Stubnerkogel Almenrunde

Hauptstartort: Bike Startplatz Kur- und Tourismusverband Bad Gastein

Biken, Kulinarik und Natur verbindet diese Mountainbiketour rund um den Stubnerkogel.

## Tourbeschreibung



Auf dieser Runde sammelt man Kilometer (42 km), Höhen- und Tiefenmeter (1.670 m), sensationelle Aussichten und es warten zahlreiche Einkehrmöglichkeiten. Beginnend in Bad Gastein geht's über die Erzherzog Johann Promenade ins Angertal. Hier zweigt man nach links ab und folgt der Beschilderung am Forstweg bis zum Gipfel. Ins Tal geht's über die Mittelstation Stubnerkogelbahn bis zur Stubneralm. Anschließend führt die Tour zur Kressebenalm und danach weiter zur Schattbachalm. Auf der Rückfahrt nach Bad Gastein genießt man die lange Abfahrt über das Angertal zurück zum Ausgangspunkt.

## Interessantes und Wissenswertes

Am Gipfel des Stubnerkogels warten Attraktionen der Gasteiner Bergbahnen, wie etwa die spektakuläre Hängebrücke oder die Aussichtsplattformen „Glocknerblick“ und „Talblick“, um entdeckt zu werden.

## Tour description

*On this loop you collect kilometres (42 km), metres in altitude and depth (1,670 m), sensational views and numerous places to stop for refreshments await you. Starting in Bad Gastein, you ride along the Erzherzog Johann Promenade to Angertal. Here you turn left and follow the signs along the forest path to the summit. Down into the valley via the middle station of the Stubnerkogel cable car to the Stubneralm. From there, the tour continues to the Kressebenalm and then on to the Schattbachalm. On the return journey to Bad Gastein, enjoy the long descent via the Angertal valley back to the starting point.*

## Interesting facts and things to know

Numerous attractions, like the suspension bridge or the viewing platforms „Glocknerblick“ and „Talblick“ of the Gasteiner Bergbahnen are waiting to be discovered at the summit of the Stubnerkogel.



## Kurzinfo



schwer  
difficult



1.673 m



42,45 km



1.039 m



3:30:00h



2.230 m

Kondition/condition:



Technik/technique:



Panorama/panorama:



Kultur/culture:



Zittraualm



Kressebenalm





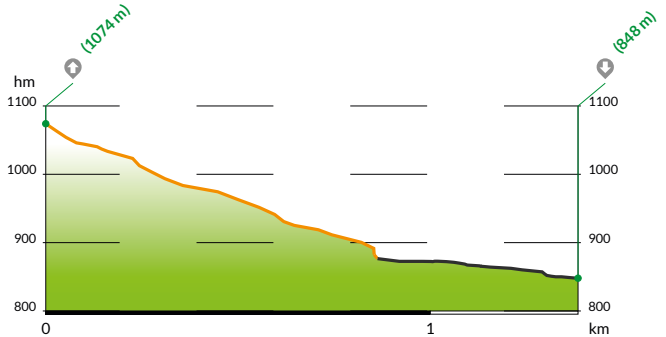
### Tour aufs Smartphone

<https://maps.gastein.com>

### Beste Jahreszeit

- MAI
- JUN
- JUL
- AUG
- SEP
- OKT
- bis 15. NOV

- 
 geeignet
- 
 witterungsabhängig



■ Asphalt: 37%  
■ Singletrail: 62%

# Bertahof Trail



Hauptstartort: Vorderschneeberg / Schmalzgrubengut / Hauseben

Der Bertahof Trail zwischen Bad Gastein und Bad Hofgastein ist die erste offizielle Single-Trail Strecke in Gastein.

## Tourbeschreibung



Der erste Gasteiner Singletrail ist von Bad Gastein und von Bad Hofgastein gut über die Gasteinertal Runde und die Erzherzog Johann Runde erreichbar. Am Trail lassen sich erste Eindrücke vom Fahren auf Single Trails sammeln. Am Anfang geht es mittelsteil los. Nach der Bahnunterführung sorgt der Waldboden für den nötigen Flow. Zum Ende hin wird es kurz nochmal etwas technischer, bevor sich beim Verlassen des Trails der Puls langsam wieder senkt. Der Trail endet in der Nähe vom Gasteiner Badensee. Nach einem heißen Tag am Bike vielleicht genau das Richtige! Von dort lässt es sich am Gasteinertal Radweg zurück nach Bad Hofgastein oder Bad Gastein radeln.

## Kurzinfo

 mittel/medium  10 m

 1,4 km  848 m

 00:30:00 h  1.074 m

Kondition/condition:

Technik/technique:

Panorama/panorama:

Kultur/culture:

## Interessantes und Wissenswertes

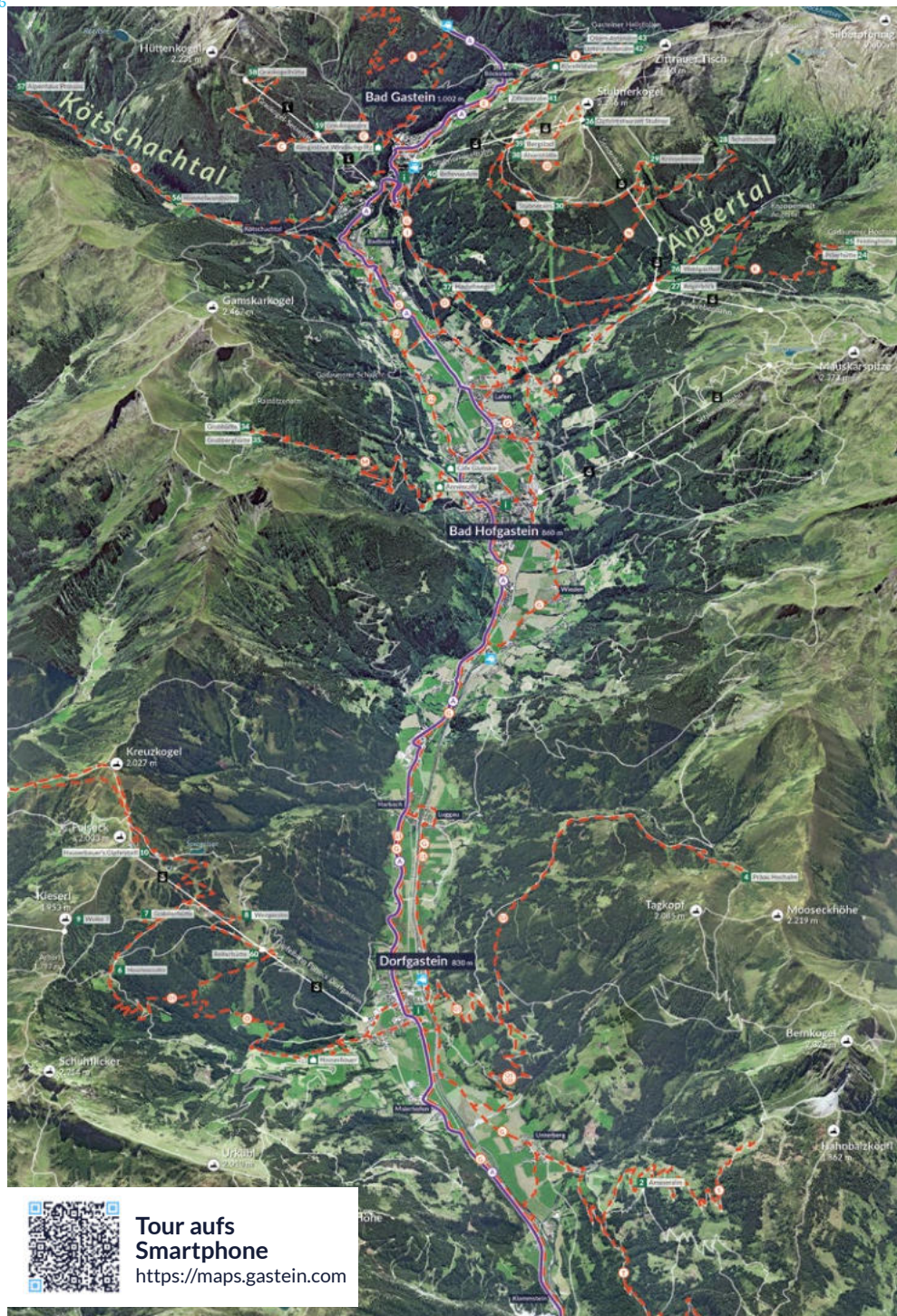
Bitte beachten: Der Bertahof Trail ist ein Shared Trail und ist auch bei Wanderern beliebt. Bitte das Tempo anpassen und Rücksicht auf Wanderer nehmen.

## Tour description

The first Gastein single trail is easily accessible from Bad Gastein and Bad Hofgastein via the Gasteinertal Runde and the Erzherzog Johann Runde. On the trail you can get your first impressions of riding on single trails. At the beginning, the trail is medium-steep. After the railway subway, the forest floor provides the necessary flow. At the end, it gets a little more technical before the pulse rate slowly drops again when you leave the trail. The trail ends near the Gastein bathing lake. Maybe just the right thing after a hot day on the bike! From there you can cycle back to Bad Hofgastein or Bad Gastein along the Gasteinertal cycle path.

## Interesting facts and things to know

Please note: The Bertahof Trail is a shared trail and is also popular with hikers. Please adjust your pace and show consideration for hikers.



Tour aufs  
Smartphone

<https://maps.gastein.com>

# Ciclovía Alpe Adria Radweg Etappe Gastein



Einer der beliebtesten Radwege Europas führt durch idyllische Orte und imposante Naturlandschaften. 30 Kilometer führen durch das Gasteinertal.

## Tourbeschreibung

Seit jeher üben die Alpen eine unvergleichliche Faszination auf den Menschen aus. Mit der Nord-Süd-Überquerung von Salzburg zur Adria per Rad kann man sich den Traum einer Alpenüberquerung erfüllen.

Acht Etappen verbinden die Stadt Salzburg über die Alpen mit der Adria. Die zweite Etappe durchquert dabei das gesamte Gasteinertal. Der Alpe Adria Radweg macht die Gebirgsquerung durch Einbindung alter Bahntrassen und zahlreicher Tunnel zu einer Genussstour auf zwei Rädern - kulturell, sportlich und kulinarisch - ein fantastisches Raderlebnis!

## Tour description

*One of the most popular bike paths in Europe leads through idyllic villages and impressive natural landscapes. 30 kilometers lead through the Gastein Valley.*

*Since time immemorial, the Alps have exerted an incomparable fascination on mankind. With the north-south crossing from Salzburg to the Adriatic Sea by bike, you can fulfil your dream of crossing the Alps. Eight stages link the city of Salzburg across the Alps to the Adriatic Sea. The second stage crosses the entire Gastein Valley. The Alpe Adria Cycle Route makes the mountain crossing by integrating old railway lines and numerous tunnels to a special tour on two wheels - cultural, sporty and culinary - a fantastic cycling experience!*

## Kurzinfo



mittel/medium



429 m



27,83 km



827 m



2:30:00h



1.171 m

## Beste Jahreszeit

MAI

JUN

JUL

AUG

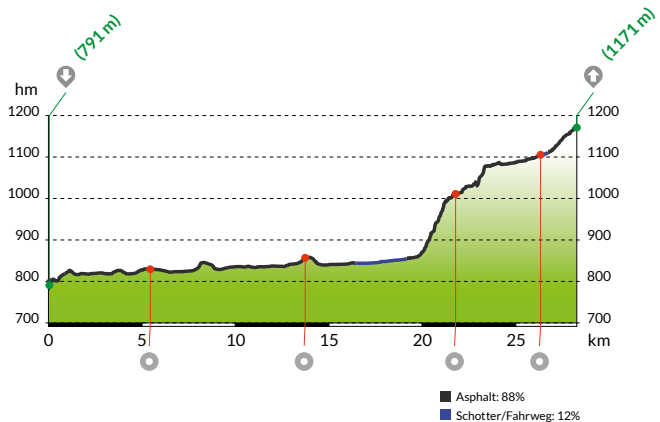
SEP

OKT

NOV

■ geeignet

■ witterungsabhängig



# Geführte Biketouren

## Guided bike tours

### Montag/Monday

BAD GASTEIN

#### „Easy Riders“ – Entspannt die Natur entdecken (Einsteiger)

Ob es Ihre erste Fahrt mit dem E-Bike ist oder Sie eine entspannte Auszeit in der Natur suchen – diese Tour ist ideal für Sie. Genießen Sie die beeindruckende Landschaft des Naturparks, atmen Sie die klare Bergluft und lassen Sie den Alltag hinter sich. Nach einer kurzen Einführung in die Grundlagen des E-Bikens begleitet Sie unser erfahrener Guide mit hilfreichen Tipps zur Fahrtechnik. Eine gemütliche Pause in einer idyllischen Hütte – inklusive legendärem Strudel nach Omas Geheimrezept – rundet das Erlebnis ab. Freuen Sie sich auf eine Tour, die Abenteuer und Erholung harmonisch vereint.

**Zeitraum:** 4.5. - 26.10.2026

**Teilnehmerzahl:** mind. 3 Personen

**Dauer ca.:** 3 Stunden

**Treffpunkt:** 10.00 Uhr, Recharge Gastein (Straubingerplatz 4a, 5640 Bad Gastein)

**Preis mit Gastein Card:** € 50,00 pro Person exkl. Bike

**Preis ohne Gastein Card:** € 55,00 pro Person exkl. Bike

Aufzahlung E-Bike € 40,00 für die Dauer der Tour

**Anmeldung bis Sonntag, 16.00 Uhr, Information und Anmeldung:**

**T. +43 670 400 23 50, [info@rechargegastein.at](mailto:info@rechargegastein.at)**

#### “Easy Riders” – Discover Nature Effortlessly (Beginner)

*Whether it's your first time riding an e-bike or you're simply looking for a relaxing escape in nature, this tour is perfect for you. Enjoy the breathtaking scenery of the nature park, breathe in the fresh mountain air, and leave everyday life behind. After a short introduction to the basics of e-biking, our experienced guide will accompany you and share helpful riding tips along the way. A cozy break at a charming mountain hut – including a legendary apple strudel made from Grandma's secret recipe – completes the experience. Look forward to a tour that perfectly combines adventure and relaxation.*

**Period:** 4.5. - 26.10.2026

**Participants:** min. 3 persons

**Duration approx.:** 3 hours

**Meeting point:** 10 am, Recharge Gastein (Straubingerplatz 4a, 5640 Bad Gastein)

**Price with Gastein Card:** € 50.00 per person excl. bike

**Price without Gastein Card:** € 55.00 per person excl. bike

Surcharge e-bike € 40.00 for the duration of the tour

**Registration until Sunday, 4 pm, information and registration:**

**T. +43 670 400 23 50, [info@rechargegastein.at](mailto:info@rechargegastein.at)**

## Dienstag/Tuesday

### DORFGASTEIN

## E-MTB Tour

Erleben Sie eine faszinierende Biketour zu den schönsten Aussichtspunkten und idyllischsten Almen des Gasteinertals. Genießen Sie atemberaubende Panoramen und die unberührte Natur!

**Zeitraum:** von 9.6. - 27.10.2026

**Ausrüstung:** Helmpflicht während der Tour

**Teilnehmerzahl:** mind. 2 Personen - max. 8 Personen

**Dauer:** ca. 3 Stunden

**Treffpunkt:** um 10.00 Uhr bei Sport Egger, Bergbahnplatz in Dorfgastein

**Preis mit Gastein Card:** € 60,00 pro Person inkl. Bike

**Preis ohne Gastein Card:** € 65,00 pro Person inkl. Bike

**Preis mit eigenem E-Bike:** € 18,00 pro Person

Preise exklusive Verpflegung!

**Anmeldung bis Dienstag, 16.00 Uhr, Information und Anmeldung:**

**Tourismusverband Dorfgastein, T. +43 6432 3393 460, [dorfgastein@gastein.com](mailto:dorfgastein@gastein.com)**

## E-MTB Tour

*Experience a fascinating bike tour to the most beautiful viewpoints and idyllic alpine pastures in the Gastein Valley. Enjoy breathtaking panoramas and unspoiled nature!*

**Period:** 9.6. - 27.10.2026

**Equipment:** Helmet compulsory during the tour

**Participants:** min. 2 persons - max. 8 persons

**Duration:** approx. 3 hours

**Meeting point:** at 10 am, Sport Egger, Bergbahnplatz in Dorfgastein

**Price with Gastein Card:** € 60.00 per person incl. bike

**Price without Gastein Card:** € 65.00 per person incl. bike

**Registration until Tuesday, noon, information and registration:**

**Tourist office Dorfgastein, T. +43 6432 3393 460, [dorfgastein@gastein.com](mailto:dorfgastein@gastein.com)**

# Mittwoch/Wednesday

BAD HOFGASTEIN

## E-MTB Einsteiger Tour mit Fahrtechniktraining

Die Einsteiger Tour ist geeignet für Personen, die erste E-MTB-Erfahrung sammeln wollen bzw. eine leichte E-Mountainbike Tour durchs Gasteinertal machen möchten. Wir starten mit einer kurzen Bike-Einschulung und einem kurzen Fahrtechniktraining um anschließend die ersten Höhenmeter den Berg hochzu trampeln. Naturgenuss und Tipps zur Fahrtechnik stehen bei dieser Tour im Vordergrund. Bergauf sowie Bergab werden ca. 400-500 Höhenmeter gefahren.

**Zeitraum:** 10.6. - 2.9.2026

**Ausrüstung:** Helmpflicht während der Tour

**Teilnehmerzahl:** mind. 2 Personen - max. 10 Personen

**Dauer:** ca. 2,5 - 3 Stunden

**Treffpunkt:** 9.30 Uhr, Bike Gastein (Salzburger Straße 40, 5630 Bad Hofgastein)

**Preis mit Gastein Card:** € 55,00 pro Person inkl. Bike

**Preis ohne Gastein Card:** € 60,00 pro Person inkl. Bike

Aufzahlung E-Fully € 20,00

**Anmeldung bis Dienstag, 16.00 Uhr, Information und Anmeldung:**

**T. +43 650 998 41 19, [info@bike-gastein.at](mailto:info@bike-gastein.at)**

## *E-MTB beginner tour with riding technique training*

*The beginner tour is suitable for people who want to gain their first experience of e-MTB riding or who want to go on an easy e-mountain bike tour through the Gastein Valley. We start with a short bike training session and a brief riding technique training session before pedaling up the first few meters of altitude.*

*Enjoying nature and tips on riding technique are the focus of this tour. Approximately 400-500 meters of altitude are covered both uphill and downhill.*

**Period:** 10.6. - 2.9.2026

**Equipment:** Helmet compulsory during the tour

**Participants:** min. 2 persons - max. 10 persons

**Duration:** approx. 2,5 - 3 hours

**Meeting point:** 9.30 am, Bike-Gastein (Salzburger Straße 40, 5630 Bad Hofgastein)

**Price with Gastein Card:** € 55.00 per person incl. bike

**Price without Gastein Card:** € 60.00 per person incl. bike

surcharge E-Fully € 20.00

**Registration until Tuesday, 4 pm, information and registration:**

**T. +43 650 998 41 19, [info@bike-gastein.at](mailto:info@bike-gastein.at)**

# Mittwoch/Wednesday

## BAD GASTEIN

### „The View“ – Ein Ride mit Belohnung (Mittel + Fortgeschritten)

Erleben Sie eine abwechslungsreiche E-Bike-Tour durch vielfältige Landschaften mit beeindruckenden Panoramablicken. Sie verbindet entspanntes Cruisen mit optionalen, anspruchsvolleren Abstechern für alle, die eine zusätzliche Herausforderung suchen. Eine wohlverdiente Pause inmitten der idyllischen Alpenlandschaft lädt zum Durchatmen ein, bevor wir die Tour fortsetzen. Bereit für ein unvergessliches Fahrerlebnis? Dann starten wir gemeinsam.

**Zeitraum:** 6.5. - 28.10.2026

**Teilnehmerzahl:** mind. 3 Personen

**Dauer ca.:** 3 Stunden

**Treffpunkt:** 10.00 Uhr, Recharge Gastein (Straubingerplatz 4a, 5640 Bad Gastein)

**Preis mit Gastein Card:** € 50,00 pro Person exkl. Bike

**Preis ohne Gastein Card:** € 55,00 pro Person exkl. Bike

Aufzahlung E-Bike € 40,00 für die Dauer der Tour

**Anmeldung bis Tuesday, 16.00 Uhr, Information und Anmeldung:**

**T. +43 670 400 23 50, [info@rechargegastein.at](mailto:info@rechargegastein.at)**

### “The View” – A ride with a reward (Medium + Advanced)

*Experience a varied e-bike tour through diverse landscapes with breathtaking panoramic views. It combines relaxed cruising with optional, more challenging detours for those seeking an extra thrill. A well-deserved break in the midst of the idyllic Alpine scenery invites you to pause and recharge before we continue the tour. Ready for an unforgettable riding experience? Then let's set off together.*

**Period:** 6.5. - 28.10.2026

**Participants:** min. 3 persons

**Duration approx.:** 3 hours

**Meeting point:** 10 am, Recharge Gastein (Straubingerplatz 4a, 5640 Bad Gastein)

**Price with Gastein Card:** € 50.00 per person excl. bike

**Price without Gastein Card:** € 55.00 per person excl. bike

Surcharge e-bike € 40.00 for the duration of the tour

**Registration until Dienstag, 4 pm, information and registration:**

**T. +43 670 400 23 50, [info@rechargegastein.at](mailto:info@rechargegastein.at)**

## Freitag/*Friday*

### BAD GASTEIN

#### ”Trail Hunt“ – Die besten Trails im Gasteinertal (Fortgeschritten)

Machen Sie sich bereit für ein anspruchsvolles E-Bike-Abenteuer, bei dem wir die besten Trails im Gasteinertal erkunden. Diese professionell geführte Tour richtet sich an erfahrene Fahrerinnen und Fahrer, die technische Passagen, rasante Abfahrten und echte Action suchen. Mit hochwertiger Ausrüstung und unseren erfahrenen Top-Guides an Ihrer Seite sind maximale Sicherheit und intensiver Fahrspaß garantiert. Sind Sie bereit für die Herausforderung? Dann auf zu den Trails!

**Zeitraum:** 1.5. - 30.10.2026

**Teilnehmerzahl:** mind. 3 Personen

**Dauer ca.:** 3 Stunden

**Treffpunkt:** um 10.00 Uhr Recharge Gastein (Straubingerplatz 4a, Bad Gastein)

**Preis mit Gastein Card:** € 55,00 pro Person exkl. Bike

**Preis ohne Gastein Card:** € 60,00 pro Person exkl. Bike

Aufzahlung E-Bike € 40,00 Standard / € 70,00 Carbon für die Dauer der Tour

**Anmeldung bis Donnerstag, 16.00 Uhr, Information und Anmeldung:**

**T. +43 670 400 23 50, [info@rechargegastein.at](mailto:info@rechargegastein.at)**

#### „Trail Hunt“ – *Chase the Best Trails in Gastein (Advanced)*

*Get ready for a challenging e-bike adventure as we explore the best trails in the Gastein Valley. This professionally guided tour is designed for experienced riders seeking technical sections, fast-paced descents, and real action. With high-quality equipment and our experienced top guides by your side, maximum safety and an intense riding experience are guaranteed. Are you ready for the challenge? Then let's hit the trails!*

**Period:** 1.5. - 30.10.2026

**Participants:** min. 3 persons

**Duration approx.:** 3 hours

**Meeting point:** at 10 am Recharge Gastein (Straubingerplatz 4a, Bad Gastein)

**Price with Gastein Card:** € 55.00 per person excl. bike

**Price without Gastein Card:** € 60.00 per person excl. bike

Surcharge e-bike € 40.00 Standard / € 70.00 Carbon for the duration of the tour

**Registration until Thursday, 4 pm, information and registration:**

**T. +43 670 400 23 50, [info@rechargegastein.at](mailto:info@rechargegastein.at)**

# Samstag/Saturday

BAD GASTEIN

## „Sundowner“ E-MTB Tour – Atemberaubende Aussicht (Mittel)

Erlebe eine entspannte E-Bike-Tour durch die beeindruckende Bergwelt des Gasteinertals am Abend. Die Route führt durch Wälder und Almwiesen, während die Gipfel im warmen Licht der untergehenden Sonne leuchten. Am Aussichtspunkt genießt du einen unvergesslichen Sonnenuntergang über den Hohen Tauern – der perfekte Tagesabschluss in den Bergen.

**Zeitraum:** 2.5. - 31.10.2026

**Teilnehmerzahl:** mind. 3 Personen

**Dauer ca.:** 3 Stunden

**Treffpunkt:** um 19.00 Uhr Recharge Gastein (Straubingerplatz 4a, Bad Gastein)

**Preis mit Gastein Card:** € 50,00 pro Person exkl. Bike

**Preis ohne Gastein Card:** € 55,00 pro Person exkl. Bike

Aufzahlung E-Bike € 40,00 Standard

**Anmeldung bis Freitag, 16.00 Uhr, Information und Anmeldung:**

**T. +43 670 400 23 50, [info@rechargegastein.at](mailto:info@rechargegastein.at)**

## „Sundowner“ E-MTB Tour – Breathtaking Views (Medium)

*Experience a relaxing e-bike tour through the stunning mountain landscapes of the Gastein Valley in the evening. The route takes you through forests and alpine meadows, with the peaks glowing in the warm light of the setting sun. At the viewpoint, you'll enjoy an unforgettable sunset over the Hohe Tauern – the perfect way to end your day in the mountains.*

**Period:** 1.5. - 31.10.2026

**Participants:** min. 3 persons

**Duration approx.:** 3 hours

**Meeting point:** at 7 pm Recharge Gastein (Straubingerplatz 4a, Bad Gastein)

**Price with Gastein Card:** € 50.00 per person excl. bike

**Price without Gastein Card:** € 55.00 per person excl. bike

Surcharge e-bike € 40.00 Standard

**Registration until Friday, 4 pm, information and registration:**

**T. +43 670 400 23 50, [info@rechargegastein.at](mailto:info@rechargegastein.at)**

DORFGASTEINER BERGBAHNEN AG

# Biketransport / Bikeschaukel

## *Bike transport / Bike swing*



Einfach, schnell und kraftsparend kommt man mit der Gipfelbahn Fulseck mit dem Bike zum Gipfel. Die Bergbahn für den Biketransport zu nutzen, kann aus vielen Gründen sinnvoll sein. Den einen geht es ums reine Downhill-Vergnügen, die anderen wollen das Flowgefühl am Singletrail Großarl genießen, ohne sich bei der anstrengenden Uphill-Fahrt völlig verausgabt zu haben. Andere wiederum sind mit Kindern unterwegs, die den steilen Anstiegen noch nicht gewachsen sind. Bei der Bikeschaukel Dorfgastein – Großarl kommen alle Biker auf ihre Rechnung. Das Abfahren bis ins Tal in Großarl ist ausschließlich über den Singletrail möglich!

*You can reach the summit easily, quickly and effort-lessly by bike with the Gipfelbahn Fulseck. Using the mountain railway for bike transport can make sense for many reasons. For some, it's all about pure downhill fun, while others want to enjoy the feeling of flow on the Grossarl single trail without having completely exhausted themselves on the strenuous uphill ride. Others are on the road with children who are not yet up to the steep climbs. At the Dorfgastein - Großarl bike swing, all bikers get their money's worth. The descent down to the valley in Großarl is only possible via the single trail!*

## Öffnungszeiten Sommer / Opening hours summer 2026

26.6. - 13.9. | 16.10. - 31.10.  
täglich / daily

Fahrzeiten / Operating hours:  
von 8.30 - 16.30 Uhr durchgehend in Betrieb  
from 8.30 am - 4.30 pm continuously in operation

23.5. - 23.6. | 15.9. - 13.10.  
Dienstag, Freitag, Samstag und Sonntag  
Tuesday, Friday, Saturday and Sunday

Bei extrem niedrigen Wetterverhältnissen  
kein Fahrbetrieb!  
No operation in extremely adverse weather conditions!

Bikeschaukel Dorfgastein-Großarl inkl. Singletrail / Bike swing Dorfgastein-Großarl inkl. singletrail

| Fahrradmitnahme in Biketarifen inkludiert / bike transport included<br>E-Bikes bis 22,8 kg inkl. Akku / E-bikes up to 22.8 kg incl. battery | Erwachsene<br>Adults | Gastein Card<br>Erwachsene/Adults | Kinder<br>Children |
|---|----------------------|-----------------------------------|--------------------|
| Bike Tageskarte / Bike day ticket   | € 44,00              | € 39,50                           | € 20,00            |
| Bike Einzelfahrt / Bike single ticket   | € 35,00              | € 31,50                           | € 16,00            |

## BIKETRANSFER GASTEIN

# Shuttle Service



Gelangen Sie bequem zum Ausgangspunkt Ihrer Radtour. Wir bringen Sie von Ihrer Unterkunft bis zur Tauern-Schleuse, um auf dem Alpe Adria Radweg weiter zu fahren. Sind Sie aus dem Tal geradelt, haben eine Panne oder das Wetter hat umgeschlagen, wir holen Sie gerne überall ab. Individuelle Strecken jederzeit auf Anfrage.

Wenn Sie wissen wann und wo Sie abgeholt werden wollen, reservieren Sie Ihr Fahrrad-Taxi, via Telefon oder per WhatsApp +43 676 841 611 17.



Wir sind der ideale Partner für jegliche Art von Bike Shuttle oder Gepäcktransport und organisieren für Radgruppen oder einzelne Biker den Rück- oder Weitertransport von jeder Bike-Tour, ob im Gasteinertal oder entlang des Alpe Adria Radweges. Planen Sie eine Radtour in der weiteren Umgebung und möchten sich eine längere Anfahrt oder einige Höhenmeter sparen, stehen wir gerne mit unserem Fahrradtransfer zu Ihrer Verfügung.

Mit einem kompetenten und erfahrenen Team können wir höchste Qualität garantieren! Zudem verfügen wir über einen modernen und vor allem flexiblen Taxi - und Busfuhrpark mit Fahrradanhängern in allen Größen.

## Taxi Schneeberger

Palfner Straße 2  
5640 Bad Gastein  
T. +43 6434 6633  
T. +43 676 841 611 17  
[www.fahrradtransfer.com](http://www.fahrradtransfer.com)

*Get comfortably to the starting point of your bike tour. We will bring you from your accommodation to the Tauern lock to continue on the Alpe Adria cycle path.*

*If you have cycled out of the valley, have a breakdown or the weather has changed, we will be happy to pick you up anywhere. Individual routes at any time on request.*

*If you know when and where you want to be picked up, reserve your bike cab, via phone or WhatsApp +43 676 841 611 17.*

## Bike Shuttle - Gastein Taxi

### Rudigier Reisen

Angerweg 6a  
5630 Bad Hofgastein  
T. +43 6432 6622  
WhatsApp/SMS: +43 699 117 6611 0  
[www.adriabikeshuttle.com](http://www.adriabikeshuttle.com)

*We are the ideal partner for any kind of bike shuttle or luggage transport and organize for bike groups or individual bikers the return or onward transport from any bike tour, whether in the Gastein Valley or along the Alpe Adria Cycle Path.*

*Are you planning a bike tour in the wider surroundings and would like to save a longer journey or a few meters of altitude, we are gladly at your disposal with our bike transfer.*

*With a competent and experienced team we can guarantee the highest quality!*

*In addition, we have a modern and above all flexible cab - and bus fleet with bicycle trailers in all sizes.*

# Bike & Rad Unterkünfte

Die Gasteiner Bikespezialisten und bikefreundlichen Unterkünfte kümmern sich nicht nur den Gast, sondern kümmern sich auch um eine entsprechende Unterkunft für das Rad.

Diese Unterkünfte sind perfekt für den Bikeurlaub ausgestattet und bieten nach ausgewählten Kriterien ein perfektes Service. Alle Betriebe verfügen über einen verschließbaren Abstellraum, damit das Rad sicher untergebracht ist. Sie bieten die Möglichkeit das Bike zu waschen und um kleinere Reparaturen durchzuführen, gibt es einen Montagestander und das passende Werkzeug.

Selbstverständlich bekommt man von den Gastgebern auch jegliche Informationen und Tipps zu allen Rad- und Bike-Themen.

Eine Auflistung der Gasteiner Bikeunterkünfte und deren Leistungen hinsichtlich Bikeurlaub ist auf [gastein.com](http://gastein.com) zu finden.



# Bike & cycle accommodation

*The Gastein bike specialists and bike-friendly accommodations not only take care of the guest, but also provide appropriate accommodation for the bike.*

*These accommodations are perfectly equipped for the biking holiday and offer perfect service according to selected criteria. All establishments have a lockable storage room so that the bike is safely stored. They offer the possibility to wash the bike and to carry out smaller repairs, there is an assembly stand and the right tools.*

*Of course, you also get any information and tips on all cycling and biking topics from the hosts.*

*A list of the Gastein bike accommodations and their services regarding bike holidays can be found at [gastein.com](http://gastein.com).*



# Bikeschule

Herzlich Willkommen in der Bikeschule von Bike-Gastein. Wir, das Team von Bike-Gastein, sind staatlich ausgebildete Mountainbiketainer, Instruktoren und Mountainbikeguides sowie Fahrradtechniker.

Nicht nur die Ausbildung, sondern die jahrelange Erfahrung im Guiding sowie im Technikbereich, haben unser Wissen in unserem Beruf vertieft und gefestigt.

Vom Fahrtechniktraining für Mountainbike Einsteiger bis hin zum Guiding zu den schönsten Touren der Region.

Bike-Gastein freut sich auf euch!

## **Radsport Eckschlager**

Salzburger Str. 40  
5630 Bad Hofgastein  
T. + 43 650 998 41 19  
info@bike-gastein.at  
www.bike-gastein.at

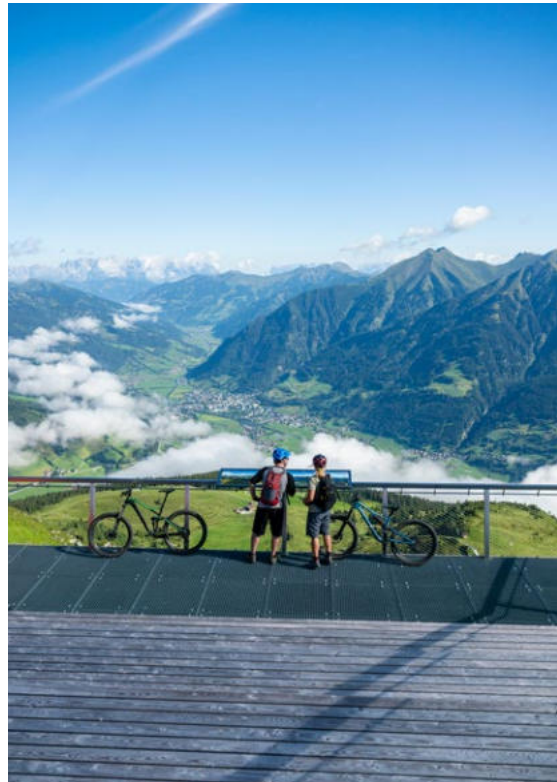
## ***Bike school***

*Welcome to the Bike-Gastein bike school. We, the Bike-Gastein team, are state-trained mountain bike trainers, instructors and mountain bike guides as well as bike technicians.*

*Not only the training but also the years of experience in guiding as well as in the technical area have deepened and consolidated our knowledge in our profession.*

*From riding technique training for mountain bike beginners to guiding on the most beautiful tours in the region.*

*Bike-Gastein is looking forward to seeing you!*



BIKE VERLEIH / BIKE SHOP

# Bike Gastein



Die Berge und das Mountainbike sind unsere Leidenschaft und das setzen wir täglich sowohl im Laden, in der Werkstatt als auch bei den Touren oder den Fahrtechnik-trainings um. Wir lieben das Ursprüngliche und kennen die schönsten Wege und Almen. Von der gemütlichen Almenrunde über schöne Singletrails bis zur Bike and Hike Tour mit Gipfelerlebnis ist alles mit dabei.

## Bike Shop

In unserem Bike Shop in Bad Hofgastein finden wir das richtige Bike für Sie. Mountainbikes, Citybikes, Gravelbikes, Kinderäder, E-Bikes und jede Menge Zubehör...

## Bike Verleih

Egal ob für einen Tag oder eine ganze Woche - bei uns finden Sie das passende Leihbike. Moderne E-Bikes (MTB, Citybike, Kinder und Gravel), Mountainbikes (Hardtail und Fully), Kinderräder und -anhänger, Citybikes und Gravelbikes. Das alles in besten Zustand und inklusive Helm, Pumpe, Reparaturset sowie Schloss.

## Bikeguiding

Wir kennen die besten Routen und Touren im Gasteinertal. Und bieten geführte Touren für jeden Geschmack.

- > Geführte Touren (Wochenprogramm)
- > Private Guiding
- > Fahrtechniktraining

## Radsport Eckschlager

Salzburger Str. 40  
5630 Bad Hofgastein  
T. + 43 650 998 41 19  
info@bike-gastein.at  
www.bike-gastein.at

*The mountains and mountain biking are our passion and we put this into practice every day, both in the shop, in the workshop and on the tours or in the riding technique training sessions. We love the original and know the most beautiful trails and mountain pastures. From the cosy alpine round about beautiful single trails to the bike and hike tour with summit experience, everything is included.*

## Bike shop

*In our bike shop in Bad Hofgastein we will find the right bike for you. Mountain bikes, city bikes, gravel bikes, children's bikes, e-bikes and lots of accessories...*

## Bike rental

*Whether for a day or a whole week - with us you will find the right rental bike. Modern e-bikes (MTB, Citybike, children and Gravel), mountain bikes (hardtail and fully), children's bikes and trailers, city bikes and gravel bikes. All in top condition and including helmet, pump, repair kit and lock.*

## Bike guiding

*We know the best routes and tours in the Gastein Valley. And we offer guided tours for every taste.*

- > Guided tours in our weekly program
- > Private guiding
- > Biking technique training

BIKE VERLEIH / BIKE SHOP

# Sport Fleiss



## Bei uns stehen Service, Qualität und fachkundige Beratung an erster Stelle.

In unseren Shops finden Sie ein sorgfältig ausgewähltes Sortiment an Sportartikeln und funktionaler Mode, ideal für Ihre Aktivitäten in den Bergen. Unser Team aus Locals berät Sie kompetent und individuell. Wir nehmen uns Zeit, Ihre Wünsche zu verstehen und die passenden Produkte zu finden – perfekt für Ihr nächstes Abenteuer, egal ob in Bad Hofgastein oder Bad Gastein.

### Bike Shop

Mit der richtigen Beratung fängt jedes Abenteuer an: Unser erfahrenes Team in Bad Hofgastein und Bad Gastein steht Ihnen mit Know-how und Leidenschaft zur Seite. Nach Ihrem Besuch sind Sie bestens ausgestattet für unvergessliche Radtouren im wunderschönen Gasteinertal – egal ob Frühling, Sommer oder Herbst.

### Bike Verleih

- > E-MTB Platin und Gold
- > Mountainbike Gold und Silver
- > Gravelbike Silver
- > Bike Silver
- > Kinderbike
- > Helm
- > Kinderstiz

### Sport FLEISS

Schlossalmplatz 1b  
5630 Bad Hofgastein  
T. + 43 6432 7218 40  
office@sport-fleiss.at  
www.sport-fleiss.at

### Sport FLEISS

Bahnhofplatz 9  
5640 Bad Gastein  
T. + 43 6432 7218 20

## Service, quality, and expert advice are our top priorities.

*In our shops, you'll find a carefully selected range of sports equipment and functional apparel, perfect for your mountain activities. Our local team provides competent, personalized advice. We take the time to understand your needs and find the right products for you – ideal for your next adventure, whether you're in Bad Hofgastein or Bad Gastein.*

### Bike shop

*Every adventure starts with the right advice: Our expert team in Bad Hofgastein and Bad Gastein is here to help with knowledge and passion.*

*After your visit, you'll be perfectly equipped for unforgettable cycling tours in the stunning Gastein Valley – no matter if it's spring, summer, or autumn.*

### Bike rental

- > E-MTB Platin and Gold
- > Mountainbike Gold and Silver
- > Gravelbike Silver
- > Bike Silver
- > Kids Bike
- > Helmet
- > Kids Seat

BIKE VERLEIH / BIKE SHOP

# Sport Egger



## Sport Egger

Bergbahnstraße 42  
5632 Dorfgastein  
T. + 43 6433 7633  
office@sport-egger.com  
www.sport-egger.com

### Wer seinen Urlaub aktiv gestalten möchte, der ist bei Sport Egger genau richtig.

Wir stehen Ihnen mit Rat und Tat zur Seite, wenn es um Räder & Bikes geht. Wir selber sind leidenschaftliche Biker und kennen die besten Spots in Gastein für Ihren perfekten Urlaubsmoment.

### Bike Verleih

Genießen Sie mit unseren neuen Merida E-Bikes, mit tollem Shimano Steps Antrieb und 630 Watt Akku Leistung atemberaubende Wege und tolle Panoramaplätze. In unserem Verleih bieten wir Ihnen Trekking Bikes mit Tiefeinstieg und E-MTB's von XS bis XL an.

### Standort

Unser Sportshop befindet sich direkt an der Talstation der Dorfgasteiner Bergbahnen. Mit der kostenlosen Parkmöglichkeit und als Ausgangspunkt von über 10 Biketouren, bietet sich Dorfgastein hier als der perfekte Startpunkt für Ihr Bike-Erlebnis an. Egal ob Talrunde oder eine tolle Gipfeltour mit Hüttenkulinarik, wir beraten Sie gerne und freuen uns auf Ihren Besuch.

### *If you want to make your vacation active, you are exactly right with us.*

*We are at your side with advice and support when it comes to wheels & bikes. We ourselves are passionate bikers and know the best spots in Gastein for your perfect vacation moment.*

### *Bike rental*

*Enjoy breathtaking trails and great panoramic spots with our new Merida E-Bikes, with great Shimano Steps drive and 630 Watt battery power. In our rental we offer trekking bikes with low entry and E-MTB's from XS to XL.*

### *Location*

*Our sports store is located directly at the valley station of the Dorfgasteiner Bergbahnen. With free parking and starting point of over 10 bike tours, Dorfgastein is the perfect starting point for your bike experience. Whether a valley tour or a great summit tour with hut cuisine, we will be happy to advise you and look forward to your visit.*

E-BIKE VERLEIH, GEFÜHRTE TOUREN &amp; SPORT-SHOP

# Recharge



**Komm vorbei oder buche unkompliziert auf [rechargegastein.at](http://rechargegastein.at)**

## Verleih

Top-Ausrüstung für dein perfektes Bike-Erlebnis. Bei uns bekommst du die neuesten und besten Modelle – zum Beispiel das Fully FS04 von Kneissl Bikes.

## Geführte Touren

Lust auf ein Abenteuer? Erkunde mit uns die schönsten Touren in Gastein. Abwechslungsreiche Strecken, atemberaubendes Panorama und professionelle Guides, die dafür sorgen, dass du eine unvergessliche Tour erlebst.

## Test Center & Shop

Probefahren, testen, verlieben! Schau vorbei, fahr unsere E-Bikes und hol dir exklusive Angebote. Wir haben auch reduzierte, erneuerte E-Bikes, Zubehör und vieles mehr.

## Öffnungszeiten

Check unsere Website [www.rechargegastein.at](http://www.rechargegastein.at) oder Google

## Recharge

Straubingerplatz 4a  
 @ Hotel Urban Nature Badeschloss  
 5640 Bad Gastein  
 T. + 43 670 400 23 50  
[info@rechargegastein.at](mailto:info@rechargegastein.at)  
[www.rechargegastein.at](http://www.rechargegastein.at)

***Come visit us or book easily online at [www.rechargegastein.at](http://www.rechargegastein.at)***

## Rental

*Top-quality gear for your ultimate biking experience! We offer only the latest and best models – like the Fully FS04 from Kneissl Bikes.*

## Guided tours

*Ready for an adventure? Explore the most scenic trails in Gastein with us! Enjoy diverse routes, breathtaking landscapes, and expert guides who make sure you have an unforgettable ride.*

## Guided tours

*Try it, test it, love it! Stop by for a test ride and discover our top E-Bike models. You'll also find exclusive offers, discounted refurbished E-Bikes, accessories, and more.*

## Opening hours

*Come visit us or book easily online at [www.rechargegastein.at](http://www.rechargegastein.at)!*

## BIKE VERLEIH

# Top Rent - Angertal



## Top Rent - Angertal

Direkt im Skizentrum Angertal  
Anger 217

5630 Bad Hofgastein

T. + 43 6432 85186

info@angertal.com

www.angertal.com

### Habt ihr daran gedacht eure Urlaubs-destination auf dem Rad zu erkunden?

Wenn ja, seid ihr bei uns richtig! Besucht unseren Shop inmitten der Berge und findet die perfekte Mountainbike- und Wanderaus-rüstung, die ihr auf euren Touren durch unser wunderschönes Tal benötigt. Im Skizentrum Angertal starten zwei genehmigte Mountain-bike-Strecken.

#### Bike Verleih

- > E-MTB Superior und Premium
- > E-MTB Kinder
- > Helme

#### Shop

- > Wanderbekleidung
- > Wanderschuhe
- > Accessoires uvm

#### Öffnungszeiten

Anfang Juli bis inkl. erste Septemberwoche täglich 9.00 bis 12.00 Uhr und 13.00 bis 17.00 Uhr

### *Have you thought about exploring your vacation destination by bike?*

*If so, you've come to the right place! Visit our store in the middle of the mountains and find the perfect mountain bike and hiking equipment you need for your tours through our beautiful valley. Two approved mountain bike trails start at the Angertal ski center.*

#### *Bike rental*

- > *E-MTB Superior and Premium*
- > *E-MTB children*
- > *Helmets*

#### *Shop*

- > *Hiking clothing*
- > *Hiking boots*
- > *Accessories and much more*

#### *Opening hours*

*Beginning of July until incl. first week of September daily 9 am to noon and 1 pm to 5 pm*

# Einfach mal aufladen. Mit natürlichem Radon.

Willkommen im ff.



# Öffentliche E-Ladestationen Gastein

## Bad Gastein



### Kur- und Tourismusverband Bad Gastein

Kaiser-Franz-Josef-Straße 27 | T. +43 6432 3393 560 | badgastein@gastein.com

### Hotel Salzburger Hof

Grillparzerstraße 1 | T. +43 6434 2037 | hotel@salzburgerhof.com

### MONDI Hotel Bellevue Gastein

Karl-Heinrich-Waggenerstraße 9 | T. +43 6434 6006 | gastein@mondihotels.com

### MONDI Bellevue Alm Gastein

Bellevue Alm Weg 6 | T. +43 699 10 45 86 5 | gastein@mondihotels.com

### Europäischer Hof - Aktivhotel & Spa

Miesbichlstraße 20 | T. +43 6434 25260 | office@cesta-grand-hotel.com

### Gasthaus Bäckerwirtsgut

Dorfplatz 1 | T. +43 6434 2134 | info@baeckerwirtsgut.com

### Appartement Michel

Scheiblingstraße 4 | T. +43 664 300 35 88 | michel@gasteinertal.com

### Hotel Cafe & Restaurant Haas

Kaiserin-Elisabeth-Promenade 4 | T. +43 6434 5020 | info@hotelhaas.at

### Kurcamping Erlengrund

Erlengrundstraße 6 | T. +43 6434 30205 | office@kurcamping-gastein.at

### GRUBERS Hotel Apartments Gastein

Südtirolerstraße 2 | T. +43 650 273 91 50 | gerti@grubers.eu

### Bergchalet Ullmannwies

Böcksteiner Bundesstraße 76 | T. +43 677 635 002 10 | office@bergchalet-ullmannwies.at

### The Comodo

Kaiserhofstraße 16 | T. +43 6434 30432 | collabs@thecomodo.com

### Restaurant Jägerhäusl

Kaiser-Franz-Josef-Straße 9 | T. +43 6434 20254 | info@jagaheisl.at

### Jugendherberge

Ederplatz 2 | T. +43 6434 20800 | T. +43 6434 6006 | office@hostel-badgastein.at

### Das Hirschau

Hirschaustraße 7 | T. +43 6434 20548 | steak@steak-meer.at

# Bad Hofgastein

## Hotel Blü Gastein

Kaiser-Franz-Platz 1 | T. +43 6432 26230 | info@hotelblue.at

## Gasteiner Bergbahnen

Schlossalmplatz 1 | T. +43 6432 6455 | info@skigastein.com

## Winkler's Gipfelblick Chalet

Wasserfallgasse 17 | T. +43 6432 8688 | info@gipfelblick-chalet.at

## Hotel Norica Therme

Kaiser-Franz-Platz 3 | T. +43 6432 8391 | info@hotel-norica.at

## Sendlhofer's

Pyrkerstraße 34 | T. +43 6432 38380 | info@sendlhofers.com

## Das GXUND

Kurgartenstraße 17 | T. +43 6432 6301 23 | servus@ungxund.at

## Angerblick Hütte

Anger 40 | T. +43 650 720 18 35 | info@angerblick.at

# Dorfgastein

## Berghotel Hauserbauer

Bergl 15 | T. +43 6433 7339 | info@hauserbauer.com

## Haus Crystal

Salamanderstraße 10 | T. +43 6433 7411 | crystal@sbg.at

## Landhotel Römerhof

Römerplatz 2 | T. +43 6433 7777 | info@roemerhof.com

## Sport Egger

Bergbahnstraße 42 | T. +43 6433 7633 | info@sport-egger.com

## Dorfgasteiner Alpenenergie GmbH

Dorfstraße 1 | T. +43 800 404 007

## Café - Restaurant Stoani

Mühlbachstraße 1 | T. +43 6433 73460

# Mountainbike Fahrtechnik Tipps

Meister fallen bekanntlich nicht vom Himmel. Hier sind sechs Tipps, die das Leben am Mountainbike erleichtern und die Unfallrisiken reduzieren.

Natürlich geht auch beim Mountainbiken nichts über das Üben. Bevor man allerdings die falschen Fährten verfolgt, sollte man sich zumindest einmal die Basics zum Wissen um den Zweiradsport zu Gemüte geführt haben. Dinge wie die Grundposition oder das richtige Anbremsen dürfen im Wissensschatz eines Mountainbikers einfach nicht fehlen. Folgende Tipps helfen dabei, die Herausforderungen beim Biken besser zu meistern.

## Grundposition

Arme und Beine befinden sich in leicht angewinkelter Position. Dadurch werden während der Fahrt Schläge abgefedert. Außerdem behält man mit der richtigen Grundposition das Gefühl für enge Kurven und ist jederzeit bereit auf Unerwartetes zu reagieren. Das optimale Gleichgewicht findet sich über dem Tretlager. Einfach den Körper so positionieren, dass der Körperschwerpunkt über den Pedalen liegt und los geht's.

## Federn

Wird der Untergrund rauher und die Geschwindigkeit höher muss die Grundposition angepasst werden. Der Blick nach vorne lässt erkennen, welche Hindernisse auf den Biker zukommen. Arm- und Bein- stellung wird so angepasst, dass sich die Stöße von unten gut abfedern lassen. Wenn man alles richtig macht bleibt der Oberkörper dabei ruhig.

## Blickrichtung

Voraussicht ist beim Mountainbiken die halbe Miete. Darauf zu achten, dass der Blick weit genug nach vorne gerichtet ist, kann vor vermeidbaren Unfällen schützen. Beim Biken fährt man immer in die Blickrichtung. Bei Kehren empfiehlt sich das Kurvenende anzuvisieren.

## Bremsen

Beim Bremsen ist es besonders wichtig nur einen Finger zu verwenden, die Bremskraft richtig zu verteilen und die Grundposition anzupassen. Die meiste Kontrolle beim Bremsvorgang behält man durch ein gleichmäßiges Anbremsen des Vorderrades. Die Hinterradbremse wird nur dann aktiviert, wenn sie wirklich gebraucht wird und auch dann nur so, dass das Rad nicht blockiert.

## Bergabfahren

Neben dem „tiefergelegten“ Sattel sollte man die Grundposition einnehmen, um möglichst schnell reagieren zu können. Wichtig ist, dass man immer das Gefühl hat die volle Kontrolle über das Mountainbike zu haben.

## Bergauffahren

Bergauf wird vor allem das Gleichgewicht zur Herausforderung. Den Oberkörper nach vorne lehnen, um Druck auf das Vorderrad auszuüben. Bei geringen Geschwindigkeiten und am Start hilft es, die Ellenbogen anzuwinkeln, um das Gleichgewicht besser halten zu können. Einmal in Fahrt gekommen, sollten die Unterarme in Fahrtrichtung zeigen. Anfahren sollte man immer im Sitzen, mit dem Gewicht auf der Sattelspitze.

# Mountain biking technique tips

*As we all know, masters don't fall from the sky. Here are six tips to make life easier on the mountain bike and reduce the risk of accidents.*

*Of course, nothing beats practice when it comes to mountain biking. But before you go off on the wrong track, you should at least have learned the basics of two-wheeled sports. Things like the basic position or the correct braking should not be missing from a mountain biker's treasure trove of knowledge. The following tips will help you to master the challenges of biking.*

## **Basic position**

*Arms and legs are in a slightly bent position. This absorbs shocks during the ride. In addition, with the correct basic position, you keep your feeling for tight turns and you are always ready to react to the unexpected. The optimal balance is found above the bottom bracket. Simply position your body so that your centre of gravity is above the pedals.*

## **Springs**

*If the ground becomes rougher and the speed higher, the basic position must be adjusted. Looking ahead you can see what obstacles are coming up. Adjust the arm and leg position so that the shocks from below can be absorbed well. If everything is done correctly, the upper body remains still.*

## **Direction of vision**

*Foresight is half the battle when mountain biking. Making sure that you look far enough ahead can protect you from avoidable accidents. When biking, always ride in the direction you are facing. On bends, it is advisable to aim for the end of the bend.*

## **Braking**

*When braking, it is particularly important to use only one finger, to distribute the braking force correctly and to adjust the basic position. The most control during braking is achieved by applying the brakes evenly to the front wheel. The rear brake is only activated when it is really needed and then only in such a way that the wheel does not lock.*

## **Downhill riding**

*In addition to the „lowered“ saddle, you should adopt the basic position in order to be able to react as quickly as possible. It is important that you always have the feeling of being in full control of the mountain bike.*

## **Uphill riding**

*Uphill, balance is the main challenge. Lean your upper body forward to exert pressure on the front wheel. At low speeds and at the start, it helps to bend your elbows to keep your balance better. Once going, the forearms should point in the direction of travel. You should always start from a sitting position, with your weight on the tip of the saddle.*

# Verhaltensregeln für Biker

## Planen Sie Ihre Tour sorgfältig

Eine Gewissenhafte Planung und Vorbereitung auf die Biketour ist unumgänglich. Wie wird das Wetter, wie verläuft die Route, welche Schwierigkeiten sind zu erwarten, ...? Online und auch offline stellen wir Ihnen die gewünschten Informationen zur Verfügung. Experten der Bikeschulen beraten Sie gerne zusätzlich. Geplante Touren immer den aktuellen Gegebenheiten anpassen und damit auf der sicheren Seite sein. Überschätzen Sie sich nicht.

## Kontrollieren Sie Ihr Bike

Vor jeder Fahrt sollten Bremsen, Luftdruck, Räder, Federung und Schaltung kontrolliert werden. Für kleinere Reparaturen unterwegs immer leichtes Werk- und Flickzeug mithaben. Um gravierenden Schäden vorzubeugen bzw. früh zu erkennen, sollte man das Bike zusätzlich einmal im Jahr im Fachbetrieb überprüfen lassen. Die Gasteiner Bike Shops sind zuverlässige Partner bei Service und Reparatur.

## Nehmen Sie wichtige Ausrüstung mit

Je nach Tourenplanung ist es wichtig eine bestimmte Ausrüstung dabeizuhaben. Es gilt der Grundsatz besser zu viel als zu wenig dabei zu haben. In jeden Rucksack gehören wärmende Kleidung, Regenschutz, Reparaturset, Erste-Hilfe-Paket, Mobiltelefon, Licht, Handschuhe, Brille sowie Essen & Trinken.

## Fahren Sie immer mit Helm

Ob bergauf oder bergab, sobald man auf dem Bike sitzt, ist der Helm am Kopf. Ein kleiner Stein oder eine rutschige Wurzel genügen um unfreiwillig vom Bike zu fallen. Um zusätzlich sicher zu gehen, empfiehlt es sich, zusätzlich zum Kopfschutz diverse Protektoren zu tragen.

## Befahren Sie nur freigegebene Wege

In Gastein steht Bikern ein umfangreiches Streckennetz zur Verfügung. Dabei gibt es aber Grenzen die respektiert werden müssen. Um die heimische Tier- und Pflanzenwelt zu schützen, der Land- und Forstwirtschaft nicht in die Quere zu kommen und Besitzansprüche zu respektieren, dürfen nur freigegebene Straßen und Wege befahren und müssen lokale Sperrungen eingehalten werden. Die Benützung ist von **1.5. - 15.11.** und ausschließlich zu folgenden Zeiten erlaubt:

- > 1.5. - 31.8. von 7.00 Uhr bis 19.00 Uhr
- > 1.9. - 30.9. von 8.00 Uhr bis 18.00 Uhr
- > 1.10. - 15.11. von 9.00 Uhr bis 17.00 Uhr

## Respektieren Sie die Natur

Als Biker ist man Gast in der Natur. Wir haben die Pflicht sie auch für die nachfolgende Generationen zu erhalten. Daher respektieren wir unsere Grenzen und hinterlassen keinen Abfall, wir vermeiden Lärm, um die Tierwelt nicht zu stören. Durch kontrolliertes Bremsen verhindert man Bodenerosionen und wirkt Wegschäden entgegen. Hinterlassen Sie keine Spuren.

## Nehmen Sie Rücksicht auf Wanderer

Gegenüber Fußgänger haben Biker immer Rücksicht zu nehmen und geben ihnen stets den Vortritt. Ein respektvolles Miteinander am Berg ermöglicht allen ein schönes Bergerlebnis. Kündigen Sie sich rechtzeitig an, reduzieren Sie Ihr Tempo und schon steht einem freundlichen Umgang zwischen Bikern und Wanderern nichts mehr im Wege.

## Kontrollieren Sie Ihr Tempo

Passen Sie Ihr Tempo immer der Situation und dem eigenen Können an. Durch bremsereites Fahren können Umfälle frühzeitig vermieden werden. Zu jeder Zeit ist auch auf Forststraßen mit Gegenverkehr oder anderen Hindernissen zu rechnen. Als Biker üben Sie Ihren Sport auf eigenes Risiko aus und sind sich bewusst, dass dieser Sport auch mit ungewöhnlichen Risiken verbunden ist.

# Rules of conduct for bikers

## Plan your tour carefully

Conscientious planning and preparation for the bike tour is essential. What will the weather be like, what is the route, what difficulties are to be expected, ...? Online and also offline we provide you with the information you need. Experts from the bike schools will be happy to give you additional advice. Always adapt planned tours to the current conditions and thus be on the safe side. Do not overestimate yourself.

## Check your bike

Before every ride, check brakes, air pressure, wheels, suspension and gears. For minor repairs on the road, always have light tools and repair kits with you. To prevent serious damage or to detect it early, you should also have your bike checked once a year at a specialist store. The Gasteiner Bike Shops are reliable partners for service and repair.

## Take important equipment with you

Depending on the tour planning, it is important to have certain equipment with you. It is better to have too much than too little. Every backpack should contain warm clothing, rain protection, a repair kit, a first aid kit, a cell phone, lights, gloves, glasses and food and drink.

## Always ride with helmet

Uphill or downhill, as soon as you're on your bike, your helmet is on your head. A small stone or a slippery root is enough to involuntarily fall off the bike. To be on the safe side, it is advisable to wear various protectors in addition to the head protection.

## Ride only on approved trails

In Gastein bikers have an extensive network of routes at their disposal. However, there are limits that must be respected. In order to protect the local flora and fauna, not to get in the way of agriculture and forestry and to respect property rights, only approved roads and paths may be used and local closures must be observed. Biking is allowed from **1.5. to 15.11.** only during the following times:

- > 1.5. - 31.8. – from 7 am to 7 pm
- > 1.9. - 30.9. – from 8 am to 6 pm
- > 1.10. - 15.11. – from 9 am to 5 pm

## Respect nature

As a biker you are a guest in nature. We have the duty to preserve it also for the following generations. Therefore, we respect our limits and do not leave litter, we avoid noise so as not to disturb wildlife. By controlled braking we prevent soil erosion and counteract trail damage. Do not leave tracks.

## Be considerate of hikers

Bikers must always show consideration for pedestrians and always give them the right of way. A respectful 'to-getherness on the mountain' enables everyone to have a great mountain experience. Announce yourself in time, reduce your speed and nothing will stand in the way of friendly interaction between bikers and hikers.

## Control your speed

Always adapt your speed to the situation and your own ability. By riding ready to brake, accidents can be avoided at an early stage. Oncoming traffic or other obstacles are to be expected at all times, even on forest roads. As a biker, I practice my sport at my own risk and I am aware that this sport also involves unusual risks.

# Gastein



Produziert nach der Richtlinie des österreichischen Umweltzeichens, „Druckerzeugnisse“  
Gutenberg-Werbering GmbH, UW-Nr. 844



visitgastein



visitgastein

## Gastein Tourismus

Gasteiner Bundesstraße 367

5630 Bad Hofgastein, Österreich

T. +43 6432 3393 0, [info@gastein.com](mailto:info@gastein.com)

Lebensgefühl  
Österreich



[gastein.com](http://gastein.com)